

# KOMATSU

## PC360LC-11 PC360NLC-11



Escavatore idraulico

**Potenza motore**

202 kW / 271 HP @ 1950 rpm

**Peso operativo**

PC360LC-11: 35900 - 36850 kg  
PC360NLC-11: 35800 - 36560 kg

**Capacita' benna**

max. 2,66 m<sup>3</sup>

## PC360LC/NLC-11



Potenza motore

**202 kW / 271 HP @ 1950 rpm**

Peso operativo

**PC360LC-11: 35900 - 36850 kg**

**PC360NLC-11: 35800 - 36560 kg**

Capacità' benna

**max. 2,66 m<sup>3</sup>**

# Manovrabilità e prestazioni ambientali eccezionali

## Potente ed ecologico

- Motore EU Stage V
- Spegnimento regolabile in caso di inattività
- La tecnologia Komatsu che fa risparmiare carburante

## Comfort di prima classe

- Postazione operatore completamente ammortizzata ad aria
- Bassa rumorosità
- Ampio monitor

## Massima efficienza

- Maggiore produttività
- Versatilità intrinseca e produttività superiore
- Migliore gestione del motore
- Migliore efficienza idraulica
- Komatsu Integrated Attachment Control (KIAC)

## La sicurezza prima di tutto

- Komatsu SpaceCab™
- Sistema di visualizzazione perimetrale KomVision
- Sistema di rilevamento posizione neutra

## La qualità su cui contare

- Componenti di qualità Komatsu
- Rete capillare di assistenza

## Komtrax

- Sistema di monitoraggio wireless Komatsu
- Comunicazione mobile 4G
- Antenna di comunicazione integrata
- Incremento dei dati prestazionali e maggior numero di report



Un programma di manutenzione per i clienti Komatsu



### **Elevata produttività**

Il PC360LC/NLC-11, veloce e preciso, dotato di un potente motore Komatsu EU Stage V, dell'impianto idraulico a comando elettronico CLSS (Closed Center Load Sensing System) Komatsu e di un comfort di prima categoria, assicura una grande reattività e una produttività ineguagliabile per la sua classe.

### **La tecnologia Komatsu che fa risparmiare carburante**

Il consumo di carburante del PC360LC/NLC-11 è inferiore ben del 5% rispetto alla serie precedente. La gestione del motore è migliorata. L'abbinamento variabile delle velocità del motore e delle pompe idrauliche garantisce efficienza e precisione sia nei movimenti individuali che in quelli combinati.

### **Spegnimento regolabile in caso di inattività**

Al fine di ridurre inutili consumi di carburante ed emissioni di scarico e assicurare minori costi operativi, il dispositivo Komatsu di spegnimento automatico in folle arresta il motore dopo che è rimasto in folle per un intervallo di tempo prestabilito, facilmente programmabile tra 5 e 60 minuti. Un indicatore Eco e suggerimenti di guida Eco visualizzati sul monitor della cabina rendono il lavoro ancora più efficiente.

## Potente ed ecologico

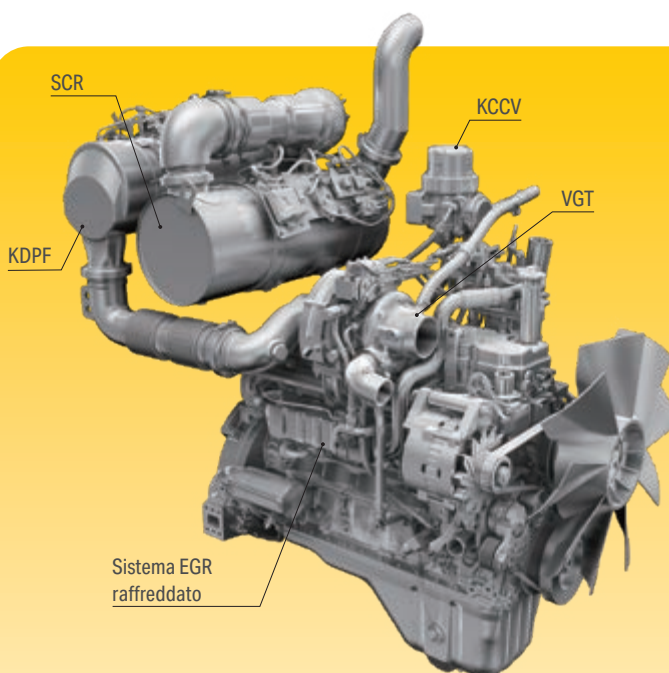
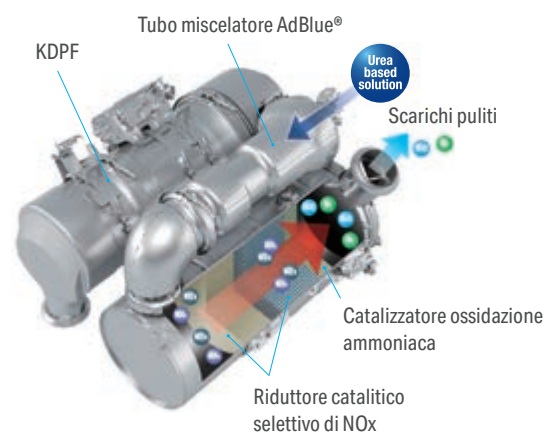
### Motore Komatsu EU Stage V

Il motore Komatsu EU Stage V è affidabile ed efficiente. Grazie alle bassissime emissioni, garantisce un ridotto impatto ambientale e prestazioni di livello superiore al fine di contribuire alla riduzione dei costi operativi e assicurare la tranquillità dell'operatore.



### Post-trattamento heavy duty

Il sistema di post-trattamento combina un filtro antiparticolato diesel Komatsu (KDPF) con un riduttore catalitico selettivo (SCR). Il riduttore SCR inietta la quantità corretta di AdBlue® nel sistema alla velocità idonea per trasformare gli ossidi di azoto NOx in acqua (H<sub>2</sub>O) e azoto atossico (N<sub>2</sub>). Le emissioni di NOx risultano ridotte dell'80% rispetto ai motori EU Stage IIIB.



#### Sistema common rail ad alta pressione (HPCR)

Al fine di ottenere la combustione completa del carburante e minori emissioni di scarico, il sistema di iniezione common rail ad alta pressione è controllato tramite un computer che consente di fornire alla camera di combustione del motore, il cui design è stato rinnovato, una quantità precisa di carburante in pressione mediante iniezioni multiple.

#### Ricircolo dei gas di scarico (EGR)

Il sistema EGR di ricircolo dei gas di scarico raffreddati è il frutto di una tecnologia ben collaudata applicata agli attuali motori Komatsu. La maggiore capacità del scambiatore EGR assicura emissioni di NOx estremamente basse e un miglior rendimento del motore.

#### Sistema di ventilazione a basamento chiuso (KCCV)

Le emissioni del basamento (gas in ricircolo) passano attraverso un filtro CCV. Il velo d'olio intrappolato nel filtro viene fatto ritornare nel basamento mentre il gas filtrato ritorna alla presa d'aria.

#### Turbocompressore a geometria variabile (VGT)

Il turbocompressore VGT fornisce una portata d'aria ottimale alla camera di combustione del motore a tutte le velocità e in tutte le condizioni di carico. I gas di scarico risultano più puliti e il rendimento del carburante è maggiore, tutto senza compromettere la potenza e le prestazioni della macchina.

# PC360LC/NLC-11

## Ampia scelta di optional

Sono previste due linee di accessori opzionali e 15 impostazioni di memoria facilmente personalizzabili per gli accessori. In combinazione con il circuito idraulico (di serie) per il comando di un attacco rapido, cambiare la tipologia di lavoro adesso è ancora più semplice. Grazie alla scelta di bracci e sottocarri, è possibile allestire il PC360LC/NLC-11 in modo da soddisfare esigenze ben specifiche in termini di trasporto, spazio operativo o tipo di applicazione.

## 6 modalità di lavoro

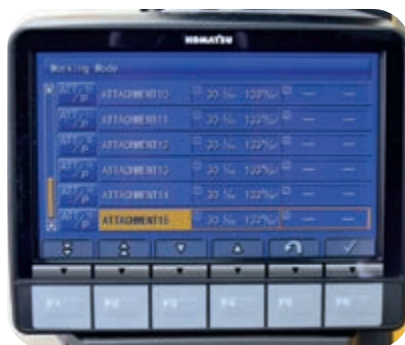
Il PC360LC/NLC-11 sviluppa la potenza richiesta mantenendo al minimo il consumo di carburante. Sono disponibili 6 modalità operative: Power, Lifting, Breaker, Economy, Attachment Power e Attachment Economy. La modalità Economy può essere regolata in modo da fornire l'equilibrio ideale tra potenza ed economia, in funzione del tipo di applicazione da utilizzare. La portata d'olio da fornire alle attrezzature idrauliche è regolabile direttamente attraverso l'ampio monitor, tra i più grandi nelle macchine della stessa classe.



Disponibilità di quattro lunghezze di braccio



Due linee idrauliche opzionali per montare una serie di accessori



Komatsu Integrated Attachment Control (KIAC) con fino a 15 valori preimpostati per portata e pressione olio



La versatilità a portata di mano, per scegliere l'impostazione perfetta per ogni lavoro



## Massima efficienza

### Eccezionali forze di scavo

In modalità a due bracci è possibile scegliere l'opzione "Power" per una forza di scavo più efficace o l'opzione "Smooth" per le operazioni di raccolta di materiali e finitura. Premendo il pulsante PowerMax, si aumenta ancora temporaneamente la forza di scavo del PC360LC/NLC-11.



## Comfort di prima classe

### Ambiente di lavoro ottimizzato

Progettata per avere una marcia in più sia in termini di produttività che di benessere dell'operatore, la nuova cabina Komatsu per gli escavatori cingolati è un concentrato di soluzioni ergonomiche, dai corrimano ad alta visibilità all'illuminazione interna migliorata con luci a LED. Gli interni rivelano un'elegante combinazione di toni scuri e sono ulteriormente valorizzati da un elegante tappetino facile da pulire. Il vetro posteriore della cabina oscurato con protezione UV riduce al minimo l'esposizione al sole e contribuisce a mantenere fresco l'ambiente operativo.

### Uno spazio di lavoro personalizzabile, a prova di futuro

La cabina operatore offre numerosissime possibilità di personalizzazione. Una robusta barra multifunzione consente di aggiungere accessori personali come monitor o tablet aggiuntivi, mentre doppie porte USB (USB-A e USB-C) consentono di caricare facilmente i telefoni cellulari.



Accesso comodo e sicuro alla spaziosa cabina, ben isolata e a bassa rumorosità



Barra multifunzione (gli elementi raffigurati hanno solo scopo illustrativo)



Sedile premium opzionale con ammortizzazione ottimale, regolazione automatica a seconda del peso dell'operatore, supporto lombare, sistema di condizionamento, disponibile con braccioli opzionali multiposizione e leve di comando ergonomiche



## La sicurezza prima di tutto

### Massima sicurezza sul luogo di lavoro

Le caratteristiche di sicurezza del PC360LC/NLC-11 Komatsu sono conformi alle più recenti normative vigenti nel settore e operano in sinergia permettendo di minimizzare i rischi per il personale che si trova a bordo e nelle vicinanze della macchina. Un sistema di rilevamento della posizione neutra per le leve di traslazione e le attrezzature di scavo aumentano la sicurezza sul luogo di lavoro, unitamente a un indicatore per la cintura di sicurezza del sedile e un allarme sonoro di traslazione. Le piastre antisdrucchiolo ad elevata resistenza con copertura addizionale ad attrito elevato, mantengono inalterate le caratteristiche nel tempo.



#### Manutenzione sicura

Protezioni termiche attorno alle parti ad alta temperatura del motore, cinghia della ventola e pulegge protette e divisorio pompa/motore per proteggere il motore dagli spruzzi di olio idraulico, corrimano eccezionalmente robusti: come è tradizione per Komatsu, sono garantiti i massimi livelli di sicurezza per una manutenzione rapida e senza incidenti.



#### Komatsu SpaceCab™

La cabina ROPS è costruita con un telaio di elementi tubolari in acciaio per raggiungere elevati valori di resistenza agli impatti. In caso di ribaltamento della macchina inoltre, la cintura di sicurezza permette di mantenere il corpo dell'operatore nella zona di sicurezza della cabina. Può essere dotata opzionalmente di un sistema FOPS (Falling Object Protective System) con protezione anteriore apribile.



#### KomVision

La visibilità della macchina ottenuta con KomVision permette all'operatore di avere sempre una visione chiara della zona di sicurezza attorno alla macchina, per cui l'operatore può concentrarsi sul lavoro svolto anche in presenza di scarsa luce.



## Un'interfaccia evolutiva

Informazioni utili sono ora più facili che mai da trovare e capire attraverso l'interfaccia aggiornata del monitor. La schermata principale può essere ottimizzata in base al lavoro svolto premendo semplicemente il tasto F3.

## Ampio monitor

Comodamente personalizzabile e con una scelta di 26 lingue, il monitor con semplici interruttori e tasti multifunzione consente accesso ad una vasta gamma di funzioni e di informazioni macchina. Ora nella schermata principale sono incorporati la vista della telecamera posteriore e un indicatore di livello AdBlue®.

## Ridotti costi operativi

La tecnologia informatica Komatsu contribuisce a ridurre i costi operativi facilitando una gestione comoda ed efficiente delle operazioni. Aumenta il livello di soddisfazione del cliente e la competitività dei nostri prodotti.



Vista veloce sulle informazioni funzionamento macchina



Grazie a KomVision, sono disponibili varie viste opzionali con la telecamera, pur mantenendo sempre una "visione dall'alto" della macchina



Funzione di identificazione operatore

## Tecnologie dell'informazione e della comunicazione



### Informazioni

Consente di ottenere velocemente risposta a domande di fondamentale importanza sulle vostre macchine: cosa stanno facendo, quando hanno effettuato una determinata operazione, dove si trovano, come aumentare la loro efficienza e quando necessitano di manutenzione. I dati sulle prestazioni vengono trasmessi mediante la tecnologia di comunicazione wireless (satellitare, GPRS o 4G a seconda del modello), dalla macchina al computer e al distributore locale Komatsu, che è sempre disponibile per fornire un'analisi professionale e il relativo feedback.

### Convenienza

Komtrax consente una comoda gestione delle flotte attraverso la rete, indipendentemente da dove vi trovate. I dati vengono analizzati e raccolti in modo specifico per consentirne una visione facile e intuitiva su mappe, elenchi, grafici e diagrammi. E' possibile prevedere di che tipo di assistenza e di quali parti le vostre macchine potrebbero avere bisogno, o individuare i problemi ancora prima che i tecnici Komatsu arrivino in loco.

## KOMTRAX

### Il modo per aumentare la produttività

Il sistema Komtrax utilizza la più recente tecnologia di monitoraggio wireless. Compatibile con PC, smartphone e tablet, fornisce una grande quantità di informazioni utili che vi permetteranno di ridurre i costi e di ottenere più facilmente le massime prestazioni dalle vostre macchine. Creando una rete di assistenza altamente integrata, consente di realizzare con successo una manutenzione preventiva, contribuendo così alla gestione efficiente della vostra attività.

### Gestione

Le informazioni dettagliate che Komtrax mette a vostra disposizione 24 ore al giorno, 7 giorni su 7, vi consentono di prendere le migliori decisioni strategiche sia a breve che a lungo termine – senza supplemento costo. Potrete prevedere l'insorgere di determinati problemi, programmare gli interventi di manutenzione, ridurre al minimo i tempi morti lasciando le macchine al loro posto, al lavoro in cantiere.



## Facile manutenzione



### Punti di manutenzione

Komatsu ha progettato il PC360LC/NLC-11 con punti di manutenzione centralizzati per facilitarne l'accessibilità durante le ispezioni e manutenzioni in modo da renderle facili e veloci.

### Komatsu Care

Komatsu Care è un programma di manutenzione, disponibile di serie su ogni nuova macchina Komatsu. Esso copre la manutenzione programmata da fabbrica, eseguita con tecnici rigorosamente formati da Komatsu nonché con ricambi originali Komatsu. A seconda del motore della tua macchina, include una copertura estesa sul filtro anti particolato Komatsu (KDPF) e sul sistema (SCR) Selective Catalytic Reduction. Contatta il tuo distributore locale Komatsu per maggior dettagli sui termini e le condizioni.

### Filtro olio a lunga durata

Il filtro olio idraulico originale Komatsu utilizza materiale filtrante ad alte prestazioni per lunghi intervalli di sostituzione, riducendo in modo significativo i costi di manutenzione.

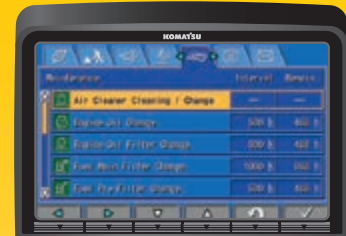


### Serbatoio AdBlue®

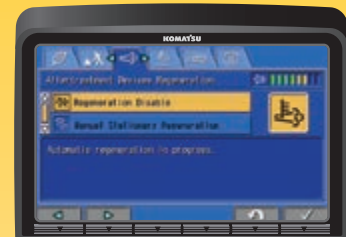
Per semplificare l'accesso, il serbatoio AdBlue® è installato vicino alla scala anteriore.

### Garanzia flessibile

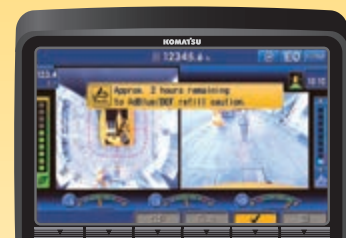
Acquistando una macchina Komatsu avrete accesso a un'ampia gamma di programmi e servizi che sono stati progettati per consentire ai clienti di trarre il massimo beneficio dal loro investimento. Per esempio, il programma di Garanzia Flessibile Komatsu offre varie opzioni di estensione della garanzia sulla macchina e i suoi componenti. Queste possono essere scelte a seconda delle proprie necessità individuali e delle specifiche attività svolte. Questo programma è stato sviluppato allo scopo di ridurre i costi operativi complessivi.



Schermata manutenzione di base



Schermata di rigenerazione del sistema post-trattamento per il KDPF



Guida rifornimento e livello AdBlue®



## La qualità su cui contare

### Qualità Komatsu

Grazie alle tecniche più avanzate di computer design (CAD) e a un programma completo di test, il know-how globale di Komatsu consente di produrre macchine in grado di soddisfare gli standard più elevati. Tutti i principali componenti del PC360LC/NLC-11 sono progettati e costruiti direttamente da Komatsu. Le funzioni essenziali sono perfettamente adeguate ai livelli prestazionali di una macchina altamente affidabile e produttiva.

### Struttura robusta

Massima robustezza e resistenza, insieme alla sicurezza e a un servizio clienti di prima qualità, sono le basi della filosofia Komatsu. Lamiere monoblocco e fusioni d'acciaio vengono utilizzate nelle zone chiave della struttura della macchina per assicurare resistenza e una buona distribuzione dei pesi. Barre d'acciaio altamente resistenti, saldate sulla parte interna del braccio, proteggono la struttura dai danni derivanti dagli impatti.



### Rete capillare di assistenza

La rete capillare di distributori ed agenti Komatsu è sempre al vostro fianco per aiutarvi a mantenere la vostra flotta in condizioni ottimali. Sono disponibili pacchetti di assistenza personalizzati, con immediata disponibilità di ricambi, per assicurarvi che la vostra macchina Komatsu continui a garantire il massimo rendimento.



Sottocarro duraturo e affidabile per la massima protezione



Lamiere monopezzo e terminali in fusione per la base del braccio

## Specifiche tecniche

### Motore

Modello	Komatsu SAA6D114E-6
Tipo	A 4 tempi, sistema d'iniezione HPCR Common Rail, raffreddato ad acqua, turbocompresso, postrefrigeratore aria-aria
Potenza motore	
ad un regime di	1950 rpm
ISO 14396	202 kW / 271 HP
ISO 9249 (potenza netta)	192 kW / 257 HP
Numero cilindri	6
Alesaggio × corsa	114 × 144,5 mm
Cilindrata	8,85 l
Filtro aria	A secco, con doppio elemento, eiettore automatico ed indicatore elettronico di intasamento
Raffreddamento	Ventola aspirante con schermatura per prevenire l'intasamento del radiatore
Combustibile	Carburante diesel, conforme alla norma EN 590 Classe 2/grado D. Capacità del combustibile paraffinico (HVO, GTL, BTL), conforme a EN 15940: 2016

### Impianto idraulico

Tipo	HydrauMind Load Sensing a centro chiuso ed elementi compensati
Circuiti idraulici supplementari	A seconda della specifica, è possibile installare fino a 2 circuiti supplementari
Pompa principale	2 × a pistoni assiali a portata variabile per braccio, avambraccio, benna, rotazione e traslazione
Portata max.	2 × 267,5 l/min
Taratura delle valvole	
Azionamenti base	390 kg/cm <sup>2</sup>
Traslazione	390 kg/cm <sup>2</sup>
Rotazione	285 kg/cm <sup>2</sup>
Servocomandi	33 kg/cm <sup>2</sup>

### Rifornimenti

Serbatoio carburante	605 l
Radiatore	37,0 l
Olio motore	38,5 l
Riduttore di rotazione	14,0 l
Serbatoio olio idraulico	188 l
Olio riduttore di traslazione (per lato)	9,0 l
Serbatoio AdBlue®	39 l

### Rotazione

Tipo	Motore idraulico a pistoni assiali integrato con riduttore epicicloidale bistadio
Bloccaggio rotazione	Ad azionamento elettrico con batteria di dischi in bagno d'olio integrata nel motore idraulico
Velocità di rotazione	0 - 9,5 rpm
Coppia di rotazione	103 kNm

### Traslazione

Comando traslazione	2 pedali con leve per il controllo indipendente di ciascun cingolo
Azionamento	Idrostatico
Traslazione	A 3 velocità automatiche
Max. pendenza superabile	70%, 35°
Velocità di traslazione	
Bassa/media/alta	3,2 / 4,5 / 5,5 km/h
Forza max. di trazione	29570 kg
Freni	Ad azionamento negativo con batterie di dischi integrate nei motori idraulici

### Sottocarro

Concezione	Parte centrale del telaio con struttura ad X e longheroni laterali a sezione scatolata
Catenaria	
Tipo	A lubrificazione permanente
Pattini (per lato)	48
Tendingolo	A molla elicoidale precaricata con martinetto idraulico di pretensionamento
Rulli	
Inferiori (per lato)	8
Superiori (per lato)	2

### Emissioni

Emissioni	Il motore Komatsu risponde a tutte le normative EU Stage V in materia di emissioni
Livelli sonori	
LwA rumorosità esterna	104 dB(A) (2000/14/EC Stage II)
LpA rumorosità interna	71 dB(A) (ISO 6396 valore dinamico)
Livelli di vibrazione (EN 12096:1997)	
Mano/braccio	≤ 2,5 m/s <sup>2</sup> (incertezza K = 0,37 m/s <sup>2</sup> )
Corpo	≤ 0,5 m/s <sup>2</sup> (incertezza K = 0,17 m/s <sup>2</sup> )
Contiene gas fluorurati ad effetto serra HFC-134a (GWP 1430). Quantità di gas 0,8 kg, CO <sub>2</sub> equivalente 1,14 t	

**Peso operativo (valori indicativi)**

Pattini a tre costole	PC360LC-11		PC360NLC-11	
	Peso operativo	Pressione specifica	Peso operativo	Pressione specifica
600 mm	35900 kg	0,68 kg/cm <sup>2</sup>	35800 kg	0,68 kg/cm <sup>2</sup>
700 mm	36280 kg	0,59 kg/cm <sup>2</sup>	36180 kg	0,59 kg/cm <sup>2</sup>
800 mm	36660 kg	0,52 kg/cm <sup>2</sup>	36560 kg	0,52 kg/cm <sup>2</sup>
850 mm	36850 kg	0,49 kg/cm <sup>2</sup>	-	-

Peso operativo include attrezzature di lavoro, avambraccio da 3,2 m, benna da 1700 kg, operatore, lubrificanti, liquidi, pieno carburante e allestimento standard.

**PC360LC-11 / Max. capacità e peso della benna****Braccio monoblocco**

Avambraccio	2,2 m		2,6 m		3,2 m		4,0 m	
	Peso specifico materiale fino a 1,2 t/m <sup>3</sup>	2,66 m <sup>3</sup>	1650 kg	2,66 m <sup>3</sup>	1650 kg	2,66 m <sup>3</sup>	1650 kg	2,02 m <sup>3</sup>
Peso specifico materiale fino a 1,5 t/m <sup>3</sup>	2,66 m <sup>3</sup>	1650 kg	2,55 m <sup>3</sup>	1625 kg	2,29 m <sup>3</sup>	1500 kg	1,87 m <sup>3</sup>	1350 kg
Peso specifico materiale fino a 1,8 t/m <sup>3</sup>	2,36 m <sup>3</sup>	1525 kg	2,21 m <sup>3</sup>	1475 kg	1,90 m <sup>3</sup>	1375 kg	1,13 m <sup>3</sup>	1000 kg

**PC360NLC-11 / Max. capacità e peso della benna****Braccio monoblocco**

Avambraccio	2,2 m		2,6 m		3,2 m		4,0 m	
	Peso specifico materiale fino a 1,2 t/m <sup>3</sup>	2,66 m <sup>3</sup>	1650 kg	2,66 m <sup>3</sup>	1650 kg	2,47 m <sup>3</sup>	1575 kg	2,02 m <sup>3</sup>
Peso specifico materiale fino a 1,5 t/m <sup>3</sup>	2,50 m <sup>3</sup>	1600 kg	2,32 m <sup>3</sup>	1525 kg	2,08 m <sup>3</sup>	1425 kg	1,82 m <sup>3</sup>	1300 kg
Peso specifico materiale fino a 1,8 t/m <sup>3</sup>	2,16 m <sup>3</sup>	1450 kg	2,00 m <sup>3</sup>	1375 kg	1,80 m <sup>3</sup>	1300 kg	1,13 m <sup>3</sup>	1000 kg

Max. capacità e peso secondo ISO 10567:2007.

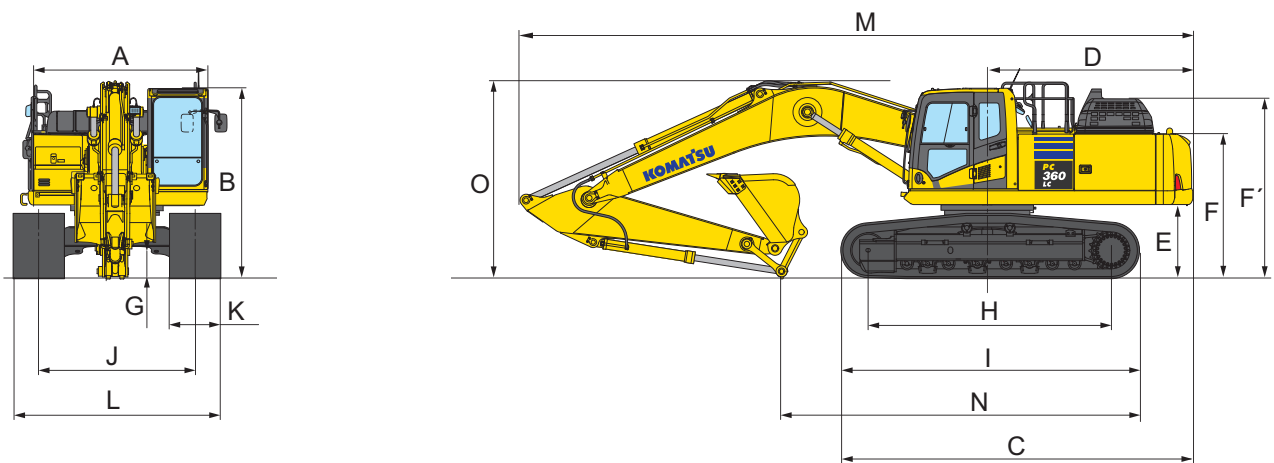
Per ulteriori informazioni contattare il Concessionario Komatsu competente per il territorio.

**Forze di scavo**

Avambraccio	2,2 m	2,6 m	3,2 m	4,0 m
Forza di strappo alla benna	24700 kg	24700 kg	21600 kg	21600 kg
Forza di strappo alla benna (PowerMax)	26400 kg	26400 kg	23200 kg	23100 kg
Forza di scavo all'avambraccio	22400 kg	19100 kg	16300 kg	13700 kg
Forza di scavo all'avambraccio (PowerMax)	24000 kg	20500 kg	17400 kg	14700 kg

## Dimensioni e specifiche operative

Dimensioni	PC360LC-11	PC360NLC-11
A Larghezza della struttura superiore	2995 mm	2995 mm
B Altezza al filo superiore cabina	3160 mm	3160 mm
C Lunghezza della macchina base	5880 mm	5880 mm
D Sbalzo posteriore	3405 mm	3405 mm
Raggio d'ingombro posteriore	3445 mm	3445 mm
E Altezza minima da terra del contrappeso	1185 mm	1185 mm
F Altezza al filo superiore tubo di scarico	2350 mm	2350 mm
F' Altezza al filo superiore del cofano motore	2920 mm	2920 mm
G Luce libera da terra	498 mm	498 mm
H Lunghezza del cingolo a terra	4030 mm	4030 mm
I Lunghezza del cingolo	4955 mm	4955 mm
J Carreggiata	2590 mm	2390 mm
K Larghezza dei pattini	600, 700, 800, 850 mm	600, 700, 800 mm
L Larghezza max. del sottocarro con pattini da 600 mm	3190 mm	2990 mm
Larghezza max. del sottocarro con pattini da 700 mm	3290 mm	3090 mm
Larghezza max. del sottocarro con pattini da 800 mm	3390 mm	3190 mm
Larghezza max. del sottocarro con pattini da 850 mm	3440 mm	-



### Dimensioni di trasporto

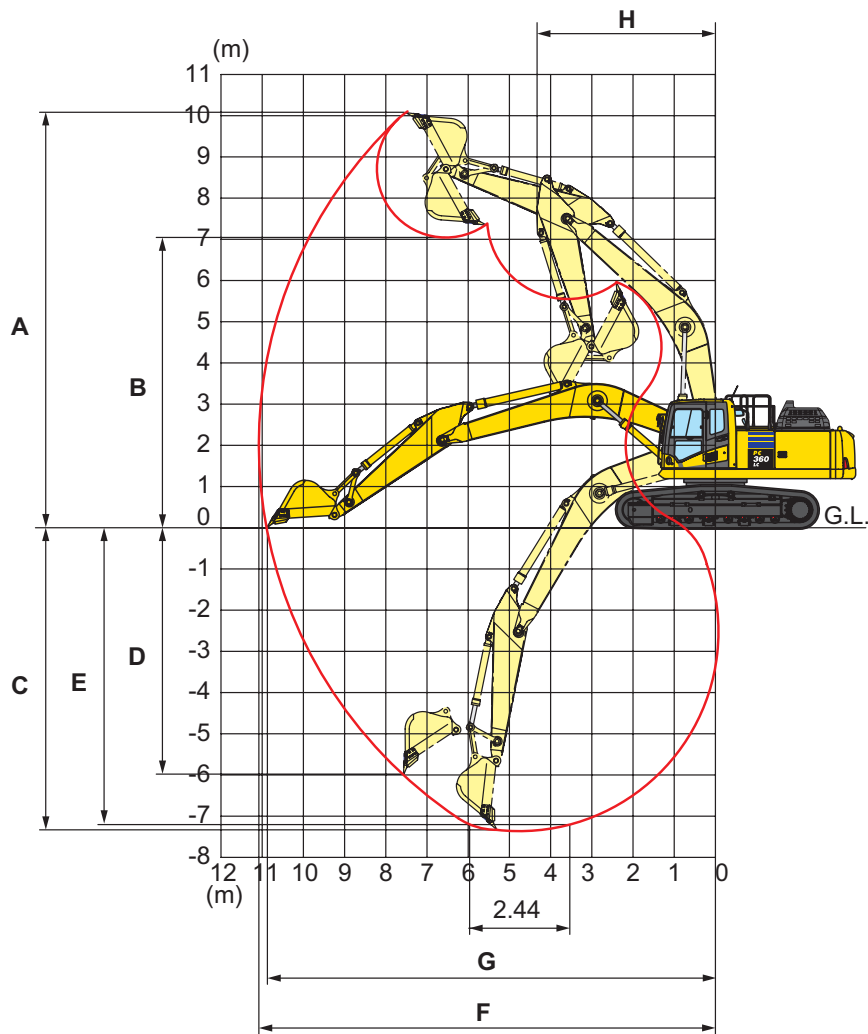
### Braccio monoblocco

	2,2 m	2,6 m	3,2 m	4,0 m
M Lunghezza di trasporto	11290 mm	11180 mm	11145 mm	11170 mm
N Lunghezza a terra (trasporto)	7155 mm	6760 mm	5935 mm	5475 mm
O Altezza (all'estremità del braccio)	3400 mm	3410 mm	3320 mm	3760 mm



# Diagramma di scavo

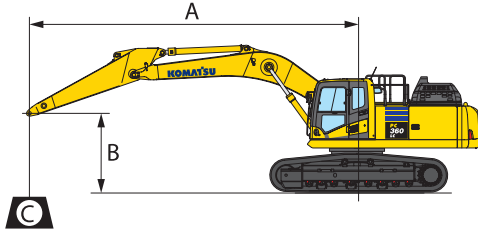
## Braccio monoblocco



### Diagramma di scavo

Avambraccio	2,2 m	2,6 m	3,2 m	4,0 m
A Altezza max. di scavo	9580 mm	9965 mm	10210 mm	10550 mm
B Altezza max. di carico	6595 mm	6895 mm	7110 mm	7490 mm
C Profondità max. di scavo	6355 mm	6705 mm	7380 mm	8180 mm
D Profondità max. di scavo (parete verticale)	5120 mm	5880 mm	6480 mm	7280 mm
E Profondità max. di scavo (piano fondo di 2,44 m)	6130 mm	6520 mm	7180 mm	8045 mm
F Sbraccio max. di scavo	10155 mm	10550 mm	11100 mm	11900 mm
G Sbraccio max. di scavo al piano terra	9950 mm	10355 mm	10920 mm	11730 mm
H Raggio minimo di rotazione anteriore	4390 mm	4400 mm	4310 mm	4320 mm

# Capacità di sollevamento



A – Sbraccio dal centro di rotazione

B – Altezza perno benna

C – Capacità di sollevamento

– Capacità in linea

– Capacità laterale

– Capacità alla massimo sbraccio

Pesi:

Con avambraccio da 2,2 e 2,6 m:  
leverismi benna e

cilindro benna 470 kg

Con avambraccio da 3,2 e 4,0 m:

leverismi benna e

cilindro benna 435 kg

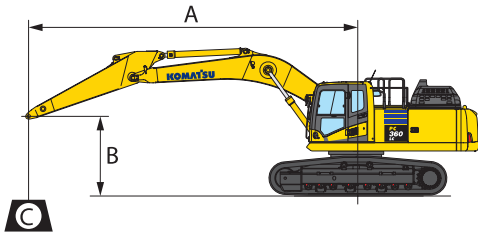
## PC360LC-11 Braccio monoblocco

Pattini 700 mm

Avambraccio	A				9,0 m		7,5 m		6,0 m		4,5 m		3,0 m		1,5 m	
	B															
	6,0 m	kg	*5470	5440	*7220	5870	*7960	7850								
	4,5 m	kg	*5490	4930	*7870	5770	*8560	7610								
	3,0 m	kg	*5660	4650	*8250	5610	*9340	7300	*11130	10030	*14560	*14560				
	1,5 m	kg	*5970	4540	8200	5440	*10080	7000	*12480	9470	*17080	14080				
	0,0 m	kg	*6490	4590	8040	5300	10390	6750	*13330	9060	*18230	13430	*8100	*8100		
	-1,5 m	kg	7320	4830	7960	5230	10220	6600	*13500	8830	*18100	13180	*12160	*12160	*8170	*8170
	-3,0 m	kg	*7960	5330			*10130	6560	*12870	8780	*16900	13190	*17440	*17440	*12690	*12690
	-4,5 m	kg	*7780	6350			*8470	6690	*11210	8900	*14530	13400	*19380	*19380	*18050	*18050
	-6,0 m	kg	*6950	*6950						*7520	*7520	*10320	*10320	*13110	*13110	
	6,0 m	kg	*6960	6240			*8760	7640								
	4,5 m	kg	*7030	5570	*7650	5640	*9270	7440	*10700	10320						
	3,0 m	kg	*7310	5220	8280	5530	*9950	7180	*12060	9800	*16280	14670				
	1,5 m	kg	7660	5090	8150	5410	*10530	6930	*13170	9330	*18170	13790				
	0,0 m	kg	7830	5180	8050	5320	10370	6740	*13660	9040	*18460	13420				
	-1,5 m	kg	8390	5520			10280	6660	*13400	8920	*17600	13360	*13300	*13300		
	-3,0 m	kg	*8630	6270			*9470	6710	*12240	8950	*15750	13480	*20330	*20330		
	-4,5 m	kg	*8140	7920					*9690	9160	*12560	*12560	*15600	*15600		
	-6,0 m	kg														
	6,0 m	kg	*9390	6960			*9500	7590	*10450	*10450						
	4,5 m	kg	9140	6140			*9880	7420	*11530	10220	*14810	*14810				
	3,0 m	kg	8560	5730			*10440	7190	*12760	9730	*17560	14340				
	1,5 m	kg	8400	5600			10610	6980	*13640	9330						
	0,0 m	kg	8630	5730			10460	6840	*13820	9110	*18210	13520				
	-1,5 m	kg	*9240	6170			*10390	6810	*13200	9060	*16870	13570	*12670	*12670		
	-3,0 m	kg	*8940	7180					*11560	9160	*14570	13750	*17260	*17260		
	-4,5 m	kg	*7850	*7850							*10630	*10630				
	-6,0 m	kg														
	6,0 m	kg	*9870	7590					*10830	10510						
	4,5 m	kg	*9720	6590			*10110	7340	*11850	10090	*15470	15190				
	3,0 m	kg	9160	6100			*10590	7120	*12990	9600						
	1,5 m	kg	8970	5950			10560	6930	*13720	9230						
	0,0 m	kg	9250	6100			10430	6810	*13710	9050	*17640	13470				
	-1,5 m	kg	*9740	6640			*10070	6820	*12880	9040	*16140	13560				
	-3,0 m	kg	*9380	7910					*10940	9190	*13650	*13650	*15120	*15120		
	-4,5 m	kg	*7880	*7880							*9210	*9210				
	-6,0 m	kg														

\* Al limite idraulico. Capacità di sollevamento secondo SAE J1097. Il valore indicato è il minore tra l'87% della capacità di sollevamento al limite idraulico e il 75% della capacità di sollevamento al limite di stabilità. La capacità di sollevamento indicata è basata sul sollevamento ad avambraccio nudo. Quando si eseguono operazioni di sollevamento con accessori addizionali installati sull'avambraccio, sottrarre dai valori indicati il peso di tutti gli accessori addizionali.

# Capacità di sollevamento



A - Sbraccio dal centro di rotazione

B - Altezza perno benna

C - Capacità di sollevamento

- Capacità in linea

- Capacità laterale

- Capacità alla massimo sbraccio

Pesi:

Con avambraccio da 2,2 e 2,6 m:  
leverismi benna e  
cilindro benna 470 kg  
Con avambraccio da 3,2 e 4,0 m:  
leverismi benna e  
cilindro benna 435 kg

## PC360NLC-11 Braccio monoblocco

Pattini 600 mm

Avambraccio	A				9,0 m		7,5 m		6,0 m		4,5 m		3,0 m		1,5 m		
	B																
 4,0 m	6,0 m	kg	*5470	5000	*7220	5400	*7960	7240									
	4,5 m	kg	*5490	4530	*7870	5300	*8560	7010									
	3,0 m	kg	*5660	4260	*8250	5150	*9340	6700	*11130	9180	*14560	13810					
	1,5 m	kg	*5970	4160	8080	4980	*10080	6400	*12480	8630	*17080	12710					
	0,0 m	kg	*6490	4200	7930	4840	10240	6160	*13330	8230	*18230	12080	*8100	*8100			
	-1,5 m	kg	7210	4410	7850	4770	10070	6010	*13500	8010	*18100	11830	*12160	*12160	*8170	*8170	
	-3,0 m	kg	*7960	4870			10040	5980	*12870	7960	*16900	11840	*17440	*17440	*12690	*12690	
	-4,5 m	kg	*7780	5800			*8470	6100	*11210	8070	*14530	12040	*19380	*19380	*18050	*18050	
	-6,0 m	kg	*6950	*6950					*7520	*7520	*10320	*10320	*13110	*13110			
	 3,2 m	6,0 m	kg	*6960	5740			*8760	7030								
4,5 m		kg	*7030	5110	*7650	5180	*9270	6840	*10700	9470							
3,0 m		kg	*7310	4780	8170	5070	*9950	6580	*12060	8950	*16280	13280					
1,5 m		kg	7550	4660	8030	4950	10430	6330	*13170	8500	*18170	12430					
0,0 m		kg	7720	4740	7940	4860	10220	6150	*13660	8210	*18460	12070					
-1,5 m		kg	8270	5040			10130	6070	*13400	8090	*17600	12010	*13300	*13300			
-3,0 m		kg	*8630	5720			*9470	6120	*12240	8130	*15750	12120	*20330	*20330			
-4,5 m		kg	*8140	7230					*9690	8340	*12560	12420	*15600	*15600			
-6,0 m		kg															
 2,6 m		6,0 m	kg	*9390	6410			*9500	6980	*10450	9780						
	4,5 m	kg	9010	5640			*9880	6820	*11530	9370	*14810	14090					
	3,0 m	kg	8440	5260			*10440	6600	*12760	8890	*17560	12960					
	1,5 m	kg	8280	5130			10470	6390	*13640	8500							
	0,0 m	kg	8510	5240			10310	6250	*13820	8290	*18210	12180					
	-1,5 m	kg	9230	5650			10280	6220	*13200	8240	*16870	12220	*12670	*12670			
	-3,0 m	kg	*8940	6560					*11560	8330	*14570	12400	*17260	*17260			
	-4,5 m	kg	*7850	*7850							*10630	*10630					
	-6,0 m	kg															
	 2,2 m	6,0 m	kg	*9870	6980					*10830	9650						
4,5 m		kg	*9720	6050			*10110	6740	*11850	9240	*15470	13790					
3,0 m		kg	9030	5600			*10590	6530	*12990	8770							
1,5 m		kg	8840	5450			10410	6340	*13720	8410							
0,0 m		kg	9120	5580			10280	6220	*13710	8230	*17640	12120					
-1,5 m		kg	*9740	6070			*10070	6230	*12880	8220	*16140	12210					
-3,0 m		kg	*9380	7220					*10940	8360	*13650	12430	*15120	*15120			
-4,5 m		kg	*7880	*7880							*9210	*9210					
-6,0 m		kg															

\* Al limite idraulico. Capacità di sollevamento secondo SAE J1097. Il valore indicato è il minore tra l'87% della capacità di sollevamento al limite idraulico e il 75% della capacità di sollevamento al limite di stabilità. La capacità di sollevamento indicata è basata sul sollevamento ad avambraccio nudo. Quando si eseguono operazioni di sollevamento con accessori addizionali installati sull'avambraccio, sottrarre dai valori indicati il peso di tutti gli accessori addizionali.





## Equipaggiamento standard ed a richiesta

### Motore

Motore diesel Komatsu SAA6D114E-6 turbocompresso, ad iniezione diretta common rail	●
Conforme alla normativa EU Stage V	●
Ventola aspirante con schermatura per prevenire l'intasamento del radiatore	●
Preriscaldamento automatico del motore	●
Protezione contro il surriscaldamento del motore	●
Indicatore livello carburante	●
Deceleratore automatico	●
Spegnimento regolabile in caso di inattività	●
Chiave di avviamento motore	●
Possibilità di inserimento password per l'avviamento del motore	●
Alternatore 24 V / 90 A	●
Motorino di avviamento 24 V / 11 kW	●
Batterie 2 × 12 V / 180 Ah	●

### Impianto idraulico

Circuito idraulico HydraMind, con Sistema Load Sensing a Centro Chiuso (E-CLSS)	●
Regolazione elettronica combinata delle pompe idrauliche e del motore diesel (PEMC)	●
6 modalità di lavoro: Power, Economy, Breaker (Martello), Attachment power e Attachment economy e Lifting (Sollevamento)	●
Funzione PowerMax	●
Joystick PPC con 3 pulsanti per azionamento braccio, avambraccio, benna e rotazione. Comandi proporzionali integrati nel joystick per linee ausiliarie	●
Due modalità di controllo del braccio principale	●
Predisposizione per attacco rapido idraulico	●
Funzioni idrauliche supplementari	○
Komatsu Integrated Attachment Control (KIAC)	○

### Sottocarro cingolato

Pararulli inferiori	●
Protezioni sottocarro	●
Pattini a tre costole 600, 700, 800, 850 mm	○
Pararulli inferiori completi	○

### Traslazione

Traslazione a 3 velocità con scalata automatica, riduttori finali epicicloidali con freni di parcheggio	●
Comandi PPC per la traslazione e lo sterzo con leve e pedali	●

### Cabina

Cabina SpaceCab™ con struttura di sicurezza rinforzata, pressurizzata e completamente isolata, montata su sospensioni viscose, con vetri di sicurezza colorati, ampia superficie trasparente sul tetto con parasole, parabrezza anteriore apribile a scomparsa con dispositivo di bloccaggio, parabrezza inferiore smontabile, tergicristallo anteriore con intermittenza, tendina avvolgibile, accendisigari, posacenere, ripiano bagagli, tappetino standard e tappetino addizionale	●
Sedile riscaldato ammortizzato ad aria, con schienale alto e supporto lombare, braccioli regolabili in altezza montati nella console, cintura di sicurezza retraibile	●
Climatizzatore automatico	●
Alimentazione a 12 / 24 V	●
Alimentazione USB-A / USB-C	●
Barra multifunzione	●
Porta bevande e porta documenti	●
Box caldo-freddo	●
Radio DAB+ con Bluetooth®, USB, AUX e kit vivavoce	●
Sedile premium	○
Tergicristallo parabrezza inferiore	○
Visore parapioggia (senza OPG)	○

### Servizio e manutenzione

Spurgo automatico dell'impianto combustibile	●
Filtro aria a doppio elemento con eiettore automatico e indicatore d'intasamento elettronico	●
Komtrax – Sistema di monitoraggio wireless Komatsu (4G)	●
Komatsu Care – Un programma di manutenzione per i clienti Komatsu	●
Monitor a colori multifunzione con sistema di controllo e gestione EMMS e guida per l'efficienza	●
Attrezzi	●
Punti di servizio	○
Impianto di lubrificazione centralizzato ad azionamento automatico	○

### Sistema di illuminazione LED

Luci di lavoro: 2 sulla torretta, 1 sul braccio (sinistra)	●
Luci con funzione "coming home"	●
Luci di lavoro addizionali (#1): 2 sul tetto della cabina (anteriore), 1 sul tetto della cabina (posteriore), 1 sul braccio (destra), 1 sul contrappeso, faro rotante	○
Luci di lavoro addizionali (#2): 4 sul tetto della cabina (anteriore), 1 sul tetto della cabina (posteriore), 1 sul braccio (destra), 1 sul contrappeso, 2 sul cilindro del braccio, 2 sulla torretta (sinistra + destra), faro rotante	○

## Dispositivi di sicurezza

Sistema di visualizzazione perimetrale KomVision	●
Avvisatore acustico	●
Dispositivo di segnalazione sovraccarico	●
Allarme acustico di traslazione	●
Valvole di sicurezza per il braccio principale	●
Ampi corrimano	●
Specchietti retrovisori (per cabina, regolabili senza attrezzi)	●
Interruttore generale impianto elettrico	●
Conforme alla norma ROPS: ISO 12117-2:2008	●
Interruttore arresto di emergenza motore	●
Indicatore cintura di sicurezza sedile	●
Sistema di rilevamento posizione neutra	●
Valvola di sicurezza avambraccio	●
Telecamera supplementare, visione sul lato destro della macchina	●
Protezione anteriore OPG livello II (FOPS), incernierata	○
Protezione superiore della cabina OPG livello II (FOPS)	○

## Attrezzature

Braccio monoblocco	●
Avambraccio da 2,2 m; 2,6 m; 3,2 m; 4,0 m	○
Benne Komatsu	○
Martelli idraulici Komatsu	○

## Altre dotazioni

Contrappeso standard	●
Lubrificazione centralizzata per ralla e perni	●
Pompa rifornimento carburante con arresto automatico	●
Olio biodegradabile per l'impianto idraulico	○
Verniciatura speciale	○

Altre dotazioni a richiesta

- equipaggiamento standard
- equipaggiamento a richiesta



E' disponibile un'ampia gamma di benne e accessori. Il tuo distributore Komatsu sarà lieto di assisterti nella scelta degli optional più adeguati alle tue necessità.

Dati non vincolanti, con riserva di modifiche.  
Le immagini possono differire dalla versione standard.  
L'equipaggiamento può essere diverso a seconda del paese di destinazione.

---

Il vostro partner Komatsu:

**KOMATSU**

[komatsu.eu](https://www.komatsu.eu)

