

# KOMATSU

## PC290LC-11 PC290NLC-11



Escavatore idraulico

**Potenza motore**

159 kW / 213 HP @ 2050 rpm

**Peso operativo**

PC290LC-11: 29950 - 32280 kg  
PC290NLC-11: 29850 - 32180 kg

**Capacità benna**

max. 2,02 m<sup>3</sup>

## PC290LC/NLC-11



Potenza motore

**159 kW / 213 HP @ 2050 rpm**

Peso operativo

**PC290LC-11: 29950 - 32280 kg**

**PC290NLC-11: 29850 - 32180 kg**

Capacità benna

**max. 2,02 m<sup>3</sup>**

# Manovrabilità e prestazioni ambientali eccezionali

## Potente ed ecologico

- Motore EU Stage V
- Spegnimento regolabile in caso di inattività
- La tecnologia Komatsu che fa risparmiare carburante

## Comfort di prima classe

- Postazione operatore completamente ammortizzata ad aria
- Bassa rumorosità
- Ampio monitor

## Massima efficienza

- Maggiore produttività
- Versatilità intrinseca e produttività superiore
- Migliore gestione del motore
- Migliore efficienza idraulica
- Komatsu Integrated Attachment Control (KIAC)

## La sicurezza prima di tutto

- Komatsu SpaceCab™
- Sistema di visualizzazione perimetrale KomVision
- Sistema di rilevamento posizione neutra

## La qualità su cui contare

- Componenti di qualità Komatsu
- Rete capillare di assistenza

## Komtrax

- Sistema di monitoraggio wireless Komatsu
- Comunicazione mobile 4G
- Antenna di comunicazione integrata
- Incremento dei dati prestazionali e maggior numero di report



Programma di manutenzione per i clienti Komatsu



### **Elevata produttività**

Il PC290LC/NLC-11, veloce e preciso, dotato di un potente motore Komatsu EU Stage V, dell'impianto idraulico a comando elettronico CLSS (Closed Center Load Sensing System) Komatsu e di un comfort di prima categoria, assicura una grande reattività e una produttività ineguagliabile per la sua classe.

### **La tecnologia Komatsu che fa risparmiare carburante**

Il consumo di carburante del PC290LC/NLC-11 è inferiore ben del 5% rispetto alla serie precedente. La gestione del motore è migliorata. L'abbinamento variabile delle velocità del motore e delle pompe idrauliche garantisce efficienza e precisione sia nei movimenti individuali che in quelli combinati.

### **Spegnimento regolabile in caso di inattività**

Al fine di ridurre inutili consumi di carburante ed emissioni di scarico e assicurare minori costi operativi, il dispositivo Komatsu di spegnimento automatico in folle arresta il motore dopo che è rimasto in folle per un intervallo di tempo prestabilito, facilmente programmabile tra 5 e 60 minuti. Un indicatore Eco e suggerimenti di guida Eco visualizzati sul monitor della cabina rendono il lavoro ancora più efficiente.

## Potente ed ecologico

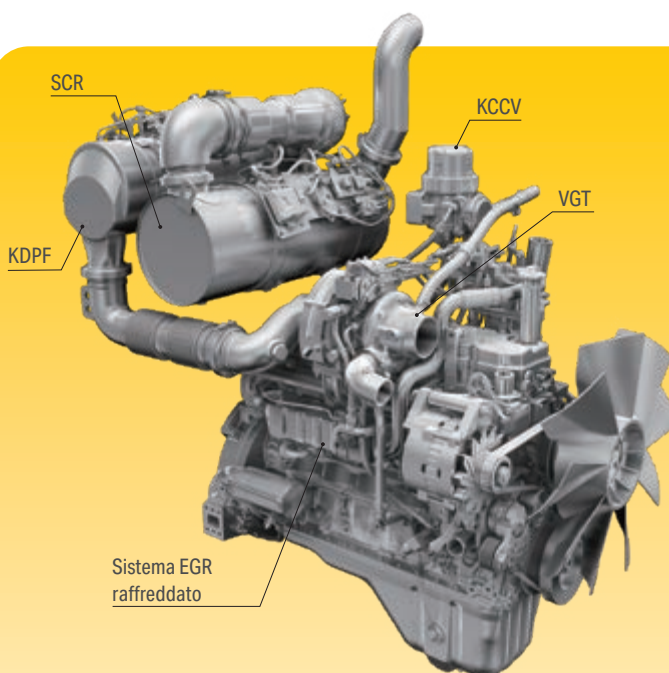
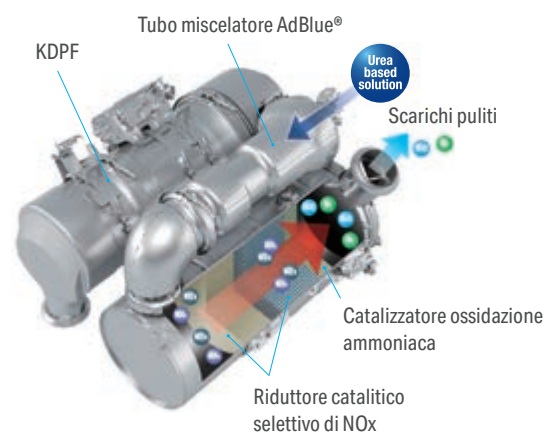
### Motore Komatsu EU Stage V

Il motore Komatsu EU Stage V è affidabile ed efficiente. Grazie alle bassissime emissioni, garantisce un ridotto impatto ambientale e prestazioni di livello superiore al fine di contribuire alla riduzione dei costi operativi e assicurare la tranquillità dell'operatore.



### Post-trattamento heavy duty

Il sistema di post-trattamento combina un filtro antiparticolato diesel Komatsu (KDPF) con un riduttore catalitico selettivo (SCR). Il riduttore SCR inietta la quantità corretta di AdBlue® nel sistema alla velocità idonea per trasformare gli ossidi di azoto NOx in acqua (H<sub>2</sub>O) e azoto atossico (N<sub>2</sub>). Le emissioni di NOx risultano ridotte dell'80% rispetto ai motori EU Stage IIIB.



#### Sistema common rail ad alta pressione (HPCR)

Al fine di ottenere la combustione completa del carburante e minori emissioni di scarico, il sistema di iniezione common rail ad alta pressione è controllato tramite un computer che consente di fornire alla camera di combustione del motore, il cui design è stato rinnovato, una quantità precisa di carburante in pressione mediante iniezioni multiple.

#### Ricircolo dei gas di scarico (EGR)

Il sistema EGR di ricircolo dei gas di scarico raffreddati è il frutto di una tecnologia ben collaudata applicata agli attuali motori Komatsu. La maggiore capacità del scambiatore EGR assicura emissioni di NOx estremamente basse e un miglior rendimento del motore.

#### Sistema di ventilazione a basamento chiuso (KCCV)

Le emissioni del basamento (gas in ricircolo) passano attraverso un filtro CCV. Il velo d'olio intrappolato nel filtro viene fatto ritornare nel basamento mentre il gas filtrato ritorna alla presa d'aria.

#### Turbocompressore a geometria variabile (VGT)

Il turbocompressore VGT fornisce una portata d'aria ottimale alla camera di combustione del motore a tutte le velocità e in tutte le condizioni di carico. I gas di scarico risultano più puliti e il rendimento del carburante è maggiore, tutto senza compromettere la potenza e le prestazioni della macchina.

# PC290LC/NLC-11

## Ampia scelta di optional

Sono previste due linee di accessori opzionali e 15 impostazioni di memoria facilmente personalizzabili per gli accessori. In combinazione con il circuito idraulico (di serie) per il comando di un attacco rapido, cambiare la tipologia di lavoro adesso è ancora più semplice. Grazie alla scelta di bracci e sottocarri, è possibile allestire il PC290LC/NLC-11 in modo da soddisfare esigenze ben specifiche in termini di trasporto, spazio operativo o tipo di applicazione.

## 6 modalità di lavoro

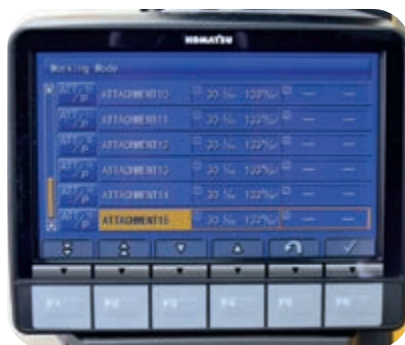
Il PC290LC/NLC-11 sviluppa la potenza richiesta mantenendo al minimo il consumo di carburante. Sono disponibili 6 modalità operative: Power, Sollevamento/operazioni di finitura, Martello, Economy, Attrezzature in Power e Attrezzature in Economy. La modalità Economy può essere regolata in modo da fornire l'equilibrio ideale tra potenza ed economia, in funzione del tipo di applicazione da utilizzare. La portata d'olio da fornire alle attrezzature idrauliche è regolabile direttamente attraverso l'ampio monitor, tra i più grandi nelle macchine della stessa classe.



Disponibilità di quattro lunghezze di braccio  
Braccio monoblocco/posizionatore



Due linee idrauliche opzionali per montare una serie di accessori



Komatsu Integrated Attachment Control (KIAC) con fino a 15 valori preimpostati per portata e pressione olio



La versatilità a portata di mano, per scegliere l'impostazione perfetta per ogni lavoro



## Massima efficienza

### Versatilità intrinseca

Potente e preciso, il PC290LC/NLC-11 Komatsu è equipaggiato in modo da poter eseguire con efficienza qualsiasi operazione. In cantieri grandi o piccoli, per applicazioni generiche di scavo, scavo fossi, interventi di riqualificazione ambientale, preparazione di siti, l'impianto idraulico originale Komatsu assicura sempre la massima produttività e il massimo controllo.



## Comfort di prima classe

### Ambiente di lavoro ottimizzato

Progettata per avere una marcia in più sia in termini di produttività che di benessere dell'operatore, la nuova cabina Komatsu per gli escavatori cingolati è un concentrato di soluzioni ergonomiche, dai corrimano ad alta visibilità all'illuminazione interna migliorata con luci a LED. Gli interni rivelano un'elegante combinazione di toni scuri e sono ulteriormente valorizzati da un elegante tappetino facile da pulire. Il vetro posteriore della cabina oscurato con protezione UV riduce al minimo l'esposizione al sole e contribuisce a mantenere fresco l'ambiente operativo.

### Uno spazio di lavoro personalizzabile, a prova di futuro

La cabina operatore offre numerosissime possibilità di personalizzazione. Una robusta barra multifunzione consente di aggiungere accessori personali come monitor o tablet aggiuntivi, mentre doppie porte USB (USB-A e USB-C) consentono di caricare facilmente i telefoni cellulari.



Accesso comodo e sicuro alla spaziosa cabina, ben isolata e a bassa rumorosità



Barra multifunzione (gli elementi raffigurati hanno solo scopo illustrativo)



Sedile premium opzionale con ammortizzazione ottimale, regolazione automatica a seconda del peso dell'operatore, supporto lombare, sistema di condizionamento, disponibile con braccioli opzionali multiposizione e leve di comando ergonomiche





## La sicurezza prima di tutto

### Massima sicurezza sul luogo di lavoro

Le caratteristiche di sicurezza del PC290LC/NLC-11 Komatsu sono conformi alle più recenti normative vigenti nel settore e operano in sinergia permettendo di minimizzare i rischi per il personale che si trova a bordo e nelle vicinanze della macchina. Un sistema di rilevamento della posizione neutra per le leve di traslazione e le attrezzature di scavo aumentano la sicurezza sul luogo di lavoro, unitamente a un indicatore per la cintura di sicurezza del sedile e un allarme sonoro di traslazione. Le piastre antisdrucchiolo ad elevata resistenza con copertura addizionale ad attrito elevato, mantengono inalterate le caratteristiche nel tempo.



### Manutenzione sicura

Protezioni termiche attorno alle parti ad alta temperatura del motore, cinghia della ventola e pulegge protette e divisorio pompa/motore per proteggere il motore dagli spruzzi di olio idraulico, corrimano eccezionalmente robusti: come è tradizione per Komatsu, sono garantiti i massimi livelli di sicurezza per una manutenzione rapida e senza incidenti.



### Komatsu SpaceCab™

La cabina ROPS è costruita con un telaio di elementi tubolari in acciaio per raggiungere elevati valori di resistenza agli impatti. In caso di ribaltamento della macchina inoltre, la cintura di sicurezza permette di mantenere il corpo dell'operatore nella zona di sicurezza della cabina. Può essere dotata opzionalmente di un sistema FOPS (Falling Object Protective System) con protezione anteriore apribile.



### KomVision

La visibilità della macchina ottenuta con KomVision permette all'operatore di avere sempre una visione chiara della zona di sicurezza attorno alla macchina, per cui l'operatore può concentrarsi sul lavoro svolto anche in presenza di scarsa luce.



## Un'interfaccia evolutiva

Informazioni utili sono ora più facili che mai da trovare e capire attraverso l'interfaccia aggiornata del monitor. La schermata principale può essere ottimizzata in base al lavoro svolto premendo semplicemente il tasto F3.

## Ampio monitor

Comodamente personalizzabile e con una scelta di 26 lingue, il monitor con semplici interruttori e tasti multifunzione consente accesso ad una vasta gamma di funzioni e di informazioni macchina. Ora nella schermata principale sono incorporati la vista della telecamera posteriore e un indicatore di livello AdBlue®.

## Ridotti costi operativi

La tecnologia informatica Komatsu contribuisce a ridurre i costi operativi facilitando una gestione comoda ed efficiente delle operazioni. Aumenta il livello di soddisfazione del cliente e la competitività dei nostri prodotti.



Vista veloce sulle informazioni funzionamento macchina



Grazie a KomVision, sono disponibili varie viste opzionali con la telecamera, pur mantenendo sempre una "visione dall'alto" della macchina



Funzione di identificazione operatore

## Tecnologie dell'informazione e della comunicazione



### Informazioni

Consente di ottenere velocemente risposta a domande di fondamentale importanza sulle vostre macchine: cosa stanno facendo, quando hanno effettuato una determinata operazione, dove si trovano, come aumentare la loro efficienza e quando necessitano di manutenzione. I dati sulle prestazioni vengono trasmessi mediante la tecnologia di comunicazione wireless (satellitare, GPRS o 4G a seconda del modello), dalla macchina al computer e al distributore locale Komatsu, che è sempre disponibile per fornire un'analisi professionale e il relativo feedback.

### Convenienza

Komtrax consente una comoda gestione delle flotte attraverso la rete, indipendentemente da dove vi trovate. I dati vengono analizzati e raccolti in modo specifico per consentirne una visione facile e intuitiva su mappe, elenchi, grafici e diagrammi. E' possibile prevedere di che tipo di assistenza e di quali parti le vostre macchine potrebbero avere bisogno, o individuare i problemi ancora prima che i tecnici Komatsu arrivino in loco.

## KOMTRAX

### Il modo per aumentare la produttività

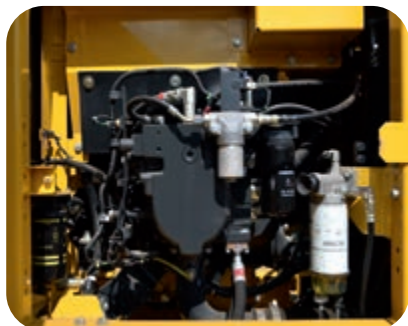
Il sistema Komtrax utilizza la più recente tecnologia di monitoraggio wireless. Compatibile con PC, smartphone e tablet, fornisce una grande quantità di informazioni utili che vi permetteranno di ridurre i costi e di ottenere più facilmente le massime prestazioni dalle vostre macchine. Creando una rete di assistenza altamente integrata, consente di realizzare con successo una manutenzione preventiva, contribuendo così alla gestione efficiente della vostra attività.

### Gestione

Le informazioni dettagliate che Komtrax mette a vostra disposizione 24 ore al giorno, 7 giorni su 7, vi consentono di prendere le migliori decisioni strategiche sia a breve che a lungo termine – senza supplemento costo. Potrete prevedere l'insorgere di determinati problemi, programmare gli interventi di manutenzione, ridurre al minimo i tempi morti lasciando le macchine al loro posto, al lavoro in cantiere.



## Facile manutenzione



### Punti di manutenzione

Komatsu ha progettato il PC290LC/NLC-11 con punti di manutenzione centralizzati per facilitarne l'accessibilità durante le ispezioni e manutenzioni in modo da renderle facili e veloci.

### Komatsu Care

Komatsu Care è un programma di manutenzione, disponibile di serie su ogni nuova macchina Komatsu. Esso copre la manutenzione programmata da fabbrica, eseguita con tecnici rigorosamente formati da Komatsu nonché con ricambi originali Komatsu. A seconda del motore della tua macchina, include una copertura estesa sul filtro anti particolato Komatsu (KDPF) e sul sistema (SCR) Selective Catalytic Reduction. Contatta il tuo distributore locale Komatsu per maggior dettagli sui termini e le condizioni.

### Filtro olio a lunga durata

Il filtro olio idraulico originale Komatsu utilizza materiale filtrante ad alte prestazioni per lunghi intervalli di sostituzione, riducendo in modo significativo i costi di manutenzione.



### Serbatoio AdBlue®

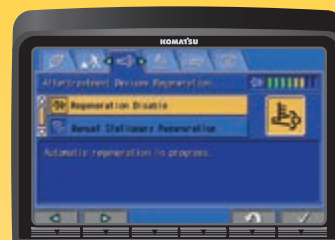
Per semplificare l'accesso, il serbatoio AdBlue® è installato vicino alla scala anteriore.

### Garanzia flessibile

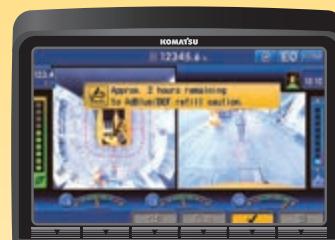
Acquistando una macchina Komatsu avrete accesso a un'ampia gamma di programmi e servizi che sono stati progettati per consentire ai clienti di trarre il massimo beneficio dal loro investimento. Per esempio, il programma di Garanzia Flessibile Komatsu offre varie opzioni di estensione della garanzia sulla macchina e i suoi componenti. Queste possono essere scelte a seconda delle proprie necessità individuali e delle specifiche attività svolte. Questo programma è stato sviluppato allo scopo di ridurre i costi operativi complessivi.



Schermata manutenzione di base



Schermata di rigenerazione del sistema post-trattamento per il KDPF



Guida rifornimento e livello AdBlue®



## La qualità su cui contare

### Qualità Komatsu

Grazie alle tecniche più avanzate di computer design (CAD) e a un programma completo di test, Komatsu produce macchine in grado di soddisfare gli standard più elevati. Tutti i principali componenti del PC290LC/NLC-11 sono progettati e costruiti direttamente da Komatsu. Le funzioni essenziali sono perfettamente adeguate ai livelli prestazionali di una macchina altamente affidabile e produttiva.

### Struttura robusta

Massima robustezza e resistenza, insieme alla sicurezza e a un servizio clienti di prima qualità, sono le basi della filosofia Komatsu. Lamiere monoblocco e fusioni d'acciaio vengono utilizzate nelle zone chiave della struttura della macchina per assicurare resistenza e una buona distribuzione dei pesi. Barre d'acciaio altamente resistenti, saldate sulla parte interna del braccio, proteggono la struttura dai danni derivanti dagli impatti.

### Rete capillare di assistenza

La rete capillare di distributori ed agenti Komatsu è sempre al vostro fianco per aiutarvi a mantenere la vostra flotta in condizioni ottimali. Sono disponibili pacchetti di assistenza personalizzati, con immediata disponibilità di ricambi, per assicurarvi che la vostra macchina Komatsu continui a garantire il massimo rendimento.



Sottocarro duraturo e affidabile per la massima protezione



Lamiere monopezzo e terminali in fusione per la base del braccio

## Specifiche tecniche

### Motore

|                          |  |
|--------------------------|--|
| Modello                  | Komatsu SAA6D107E-3  |
| Tipo                     | A 4 tempi, sistema d'iniezione HPCR Common Rail, raffreddato ad acqua, turbocompresso, postrefrigeratore aria-aria                               |
| Potenza motore           |  |
| ad un regime di          | 2050 rpm   |
| ISO 14396                | 159 kW / 213 HP  |
| ISO 9249 (potenza netta) | 147 kW / 196 HP  |
| Numero cilindri          | 6  |
| Alesaggio × corsa        | 107 × 124 mm   |
| Cilindrata               | 6,69 l   |
| Filtro aria              | A secco, con doppio elemento, eiettore automatico ed indicatore elettronico di intasamento   |
| Raffreddamento           | Ventola aspirante con schermatura per prevenire l'intasamento del radiatore  |
| Combustibile             | Carburante diesel, conforme alla norma EN 590 Classe 2/grado D. Capacità del combustibile paraffinico (HVO, GTL, BTL), conforme a EN 15940: 2016 |

### Impianto idraulico

|                                  |  |
|----------------------------------|--|
| Tipo                             | HydrauMind Load Sensing a centro chiuso ed elementi compensati                                     |
| Circuiti idraulici supplementari | A seconda della specifica, è possibile installare fino a 2 circuiti supplementari                  |
| Pompa principale                 | 2 × a pistoni assiali a portata variabile per braccio, avambraccio, benna, rotazione e traslazione |
| Portata max.                     | 2 × 239,5 l/min  |
| Taratura delle valvole           |  |
| Azionamenti base                 | 380 kg/cm <sup>2</sup>   |
| Traslazione                      | 380 kg/cm <sup>2</sup>   |
| Rotazione                        | 295 kg/cm <sup>2</sup>   |
| Servocomandi                     | 33 kg/cm <sup>2</sup>  |

### Rifornimenti

|  |        |
|--|--------|
| Serbatoio carburante                     | 400 l  |
| Radiatore                                | 36,0 l |
| Olio motore                              | 23,1 l |
| Riduttore di rotazione                   | 7,2 l  |
| Serbatoio olio idraulico                 | 132 l  |
| Olio riduttore di traslazione (per lato) | 8,0 l  |
| Serbatoio AdBlue®                        | 23,1 l |

### Rotazione

|                       |  |
|-----------------------|--|
| Tipo                  | Motore idraulico a pistoni assiali integrato con riduttore epicicloidale bistadio              |
| Bloccaggio rotazione  | Ad azionamento elettrico con batteria di dischi in bagno d'olio integrata nel motore idraulico |
| Velocità di rotazione | 0 - 10,5 rpm   |
| Coppia di rotazione   | 87 kNm   |

### Traslazione

|                          |   |
|--------------------------|---|
| Comando traslazione      | 2 pedali con leve per il controllo indipendente di ciascun cingolo            |
| Azionamento              | Idrostatico   |
| Traslazione              | A 3 velocità automatiche  |
| Max. pendenza superabile | 70%, 35°  |
| Velocità di traslazione  |   |
| Bassa/media/alta         | 3,0 / 4,1 / 5,5 km/h  |
| Forza max. di trazione   | 25400 kg  |
| Freni                    | Ad azionamento negativo con batterie di dischi integrate nei motori idraulici |

### Sottocarro

|                      |  |
|----------------------|--|
| Concezione           | Parte centrale del telaio con struttura ad X e longheroni laterali a sezione scatolata |
| Catenaria            |  |
| Tipo                 | A lubrificazione permanente  |
| Pattini (per lato)   | 48   |
| Tendicingolo         | A molla elicoidale precaricata con martinetto idraulico di pretensionamento            |
| Rulli                |  |
| Inferiori (per lato) | 8  |
| Superiori (per lato) | 2  |

### Emissioni

|   |  |
|---|--|
| Emissioni   | Il motore Komatsu risponde a tutte le normative EU Stage V in materia di emissioni |
| Livelli sonori  |  |
| LwA rumorosità esterna  | 104 dB(A) (2000/14/EC Stage II)  |
| LpA rumorosità interna  | 70 dB(A) (ISO 6396 valore dinamico)  |
| Livelli di vibrazione (EN 12096:1997)   |  |
| Mano/braccio  | ≤ 2,5 m/s <sup>2</sup> (incertezza K = 0,37 m/s <sup>2</sup> )                     |
| Corpo   | ≤ 0,5 m/s <sup>2</sup> (incertezza K = 0,17 m/s <sup>2</sup> )                     |
| Contiene gas fluorurati ad effetto serra HFC-134a (GWP 1430).<br>Quantità di gas 0,9 kg, CO <sub>2</sub> equivalente 1,29 t |  |

## Peso operativo (valori indicativi) – Braccio monoblocco

| Pattini a tre costole | PC290LC-11     |                         | PC290NLC-11    |                         |
|-----------------------|----------------|-------------------------|----------------|-------------------------|
|                       | Peso operativo | Pressione specifica     | Peso operativo | Pressione specifica     |
| 600 mm                | 29950 kg       | 0,57 kg/cm <sup>2</sup> | 29850 kg       | 0,57 kg/cm <sup>2</sup> |
| 700 mm                | 30350 kg       | 0,49 kg/cm <sup>2</sup> | 30250 kg       | 0,49 kg/cm <sup>2</sup> |
| 800 mm                | 30750 kg       | 0,44 kg/cm <sup>2</sup> | 30650 kg       | 0,44 kg/cm <sup>2</sup> |
| 850 mm                | 30950 kg       | 0,41 kg/cm <sup>2</sup> | 30850 kg       | 0,41 kg/cm <sup>2</sup> |

Peso operativo include attrezzature di lavoro, avambraccio da 3,2 m, benna da 830 kg, operatore, lubrificanti, liquidi, pieno carburante e allestimento standard.

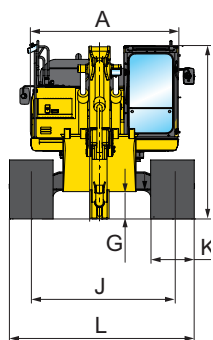
## Peso operativo (valori indicativi) – Braccio posizionatore

| Pattini a tre costole | PC290LC-11     |                         | PC290NLC-11    |                         |
|-----------------------|----------------|-------------------------|----------------|-------------------------|
|                       | Peso operativo | Pressione specifica     | Peso operativo | Pressione specifica     |
| 600 mm                | 31280 kg       | 0,59 kg/cm <sup>2</sup> | 31180 kg       | 0,59 kg/cm <sup>2</sup> |
| 700 mm                | 31680 kg       | 0,51 kg/cm <sup>2</sup> | 31580 kg       | 0,51 kg/cm <sup>2</sup> |
| 800 mm                | 32080 kg       | 0,46 kg/cm <sup>2</sup> | 31980 kg       | 0,45 kg/cm <sup>2</sup> |
| 850 mm                | 32280 kg       | 0,43 kg/cm <sup>2</sup> | 32180 kg       | 0,43 kg/cm <sup>2</sup> |

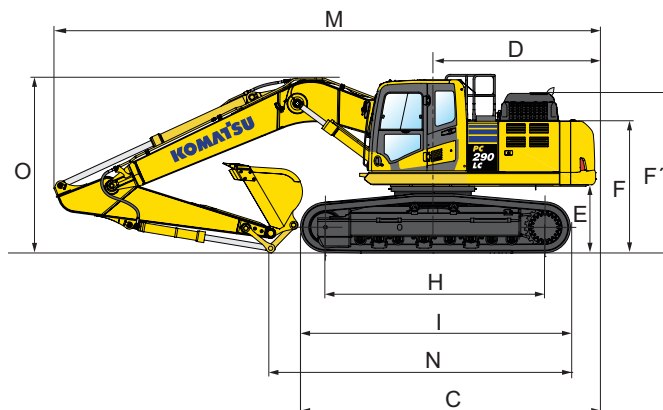
Peso operativo include attrezzature di lavoro, avambraccio da 3,2 m, benna da 830 kg, operatore, lubrificanti, liquidi, pieno carburante e allestimento standard.

## Dimensioni e specifiche operative

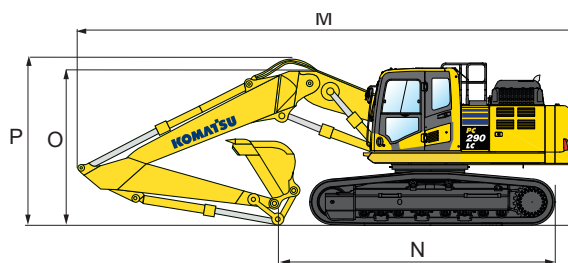
| Dimensioni  | PC290LC-11            | PC290NLC-11           |
|---|-----------------------|-----------------------|
| A Larghezza della struttura superiore                 | 2705 mm               | 2705 mm               |
| B Altezza al filo superiore cabina                    | 3180 mm               | 3180 mm               |
| C Lunghezza della macchina base                       | 5460 mm               | 5460 mm               |
| D Sbalzo posteriore                                   | 2985 mm               | 2985 mm               |
| Raggio d'ingombro posteriore                          | 3020 mm               | 3020 mm               |
| E Altezza minima da terra del contrappeso             | 1215 mm               | 1215 mm               |
| F Altezza al filo superiore tubo di scarico           | 2380 mm               | 2380 mm               |
| F' Altezza al filo superiore del cofano motore        | 2895 mm               | 2895 mm               |
| G Luce libera da terra                                | 495 mm                | 495 mm                |
| H Lunghezza del cingolo a terra                       | 4030 mm               | 4030 mm               |
| I Lunghezza del cingolo                               | 4955 mm               | 4955 mm               |
| J Carreggiata   | 2590 mm               | 2390 mm               |
| K Larghezza dei pattini                               | 600, 700, 800, 850 mm | 600, 700, 800, 850 mm |
| L Larghezza max. del sottocarro con pattini da 600 mm | 3190 mm               | 2990 mm               |
| Larghezza max. del sottocarro con pattini da 700 mm   | 3290 mm               | 3090 mm               |
| Larghezza max. del sottocarro con pattini da 800 mm   | 3390 mm               | 3190 mm               |
| Larghezza max. del sottocarro con pattini da 850 mm   | 3440 mm               | 3240 mm               |



Braccio monoblocco



Braccio posizionale



| Dimensioni di trasporto                        | Braccio monoblocco |          |          |          | Braccio posizionale |          |          |          |
|--|--------------------|----------|----------|----------|---------------------|----------|----------|----------|
|  | Avambraccio        | 2,0 m    | 2,65 m   | 3,2 m    | 3,5 m               | 2,65 m   | 3,2 m    | 3,5 m    |
| M Lunghezza di trasporto                       |                    | 10160 mm | 10320 mm | 10265 mm | 10275 mm            | 10140 mm | 10110 mm | 10050 mm |
| N Lunghezza di trasporto a terra               |                    | 6615 mm  | 6425 mm  | 5625 mm  | 5350 mm             | 6825 mm  | 6155 mm  | 5765 mm  |
| O Altezza (all'estremità del braccio)          |                    | 3160 mm  | 3425 mm  | 3340 mm  | 3375 mm             | 3180 mm  | 3210 mm  | 3230 mm  |
| P Altezza (alla quota massima delle tubazioni) |                    | -        | -        | -        | -                   | 3565 mm  | 3620 mm  | 3730 mm  |



## PC290LC-11 / Max. capacita' e peso della benna

### Braccio monoblocco

| Avambraccio  | 2,0 m                       | 2,65 m                      | 3,2 m                       | 3,5 m                       |
|--|-----------------------------|-----------------------------|-----------------------------|-----------------------------|
| Peso specifico materiale fino a 1,2 t/m <sup>3</sup> | 2,02 m <sup>3</sup> 1400 kg | 2,02 m <sup>3</sup> 1400 kg | 2,02 m <sup>3</sup> 1400 kg | 2,02 m <sup>3</sup> 1400 kg |
| Peso specifico materiale fino a 1,5 t/m <sup>3</sup> | 2,02 m <sup>3</sup> 1400 kg | 1,98 m <sup>3</sup> 1375 kg | 1,78 m <sup>3</sup> 1300 kg | 1,72 m <sup>3</sup> 1275 kg |
| Peso specifico materiale fino a 1,8 t/m <sup>3</sup> | 1,93 m <sup>3</sup> 1350 kg | 1,71 m <sup>3</sup> 1275 kg | 1,50 m <sup>3</sup> 1200 kg | 1,49 m <sup>3</sup> 1175 kg |

## PC290NLC-11 / Max. capacita' e peso della benna

### Braccio monoblocco

| Avambraccio  | 2,0 m                       | 2,65 m                      | 3,2 m                       | 3,5 m                       |
|--|-----------------------------|-----------------------------|-----------------------------|-----------------------------|
| Peso specifico materiale fino a 1,2 t/m <sup>3</sup> | 2,02 m <sup>3</sup> 1400 kg | 2,02 m <sup>3</sup> 1400 kg | 1,88 m <sup>3</sup> 1350 kg | 1,82 m <sup>3</sup> 1300 kg |
| Peso specifico materiale fino a 1,5 t/m <sup>3</sup> | 2,02 m <sup>3</sup> 1400 kg | 1,77 m <sup>3</sup> 1300 kg | 1,59 m <sup>3</sup> 1200 kg | 1,54 m <sup>3</sup> 1200 kg |
| Peso specifico materiale fino a 1,8 t/m <sup>3</sup> | 1,73 m <sup>3</sup> 1275 kg | 1,53 m <sup>3</sup> 1175 kg | 1,30 m <sup>3</sup> 1125 kg | 1,33 m <sup>3</sup> 1100 kg |

## PC290LC-11 / Max. capacita' e peso della benna

### Braccio posizionario

| Avambraccio  | 2,65 m                      | 3,2 m                       | 3,5 m                       |
|--|-----------------------------|-----------------------------|-----------------------------|
| Peso specifico materiale fino a 1,2 t/m <sup>3</sup> | 2,02 m <sup>3</sup> 1400 kg | 2,02 m <sup>3</sup> 1400 kg | 1,99 m <sup>3</sup> 1400 kg |
| Peso specifico materiale fino a 1,5 t/m <sup>3</sup> | 1,95 m <sup>3</sup> 1375 kg | 1,75 m <sup>3</sup> 1275 kg | 1,68 m <sup>3</sup> 1250 kg |
| Peso specifico materiale fino a 1,8 t/m <sup>3</sup> | 1,69 m <sup>3</sup> 1250 kg | 1,52 m <sup>3</sup> 1175 kg | 1,46 m <sup>3</sup> 1150 kg |

## PC290NLC-11 / Max. capacita' e peso della benna

### Braccio posizionario

| Avambraccio  | 2,65 m                      | 3,2 m                       | 3,5 m                       |
|--|-----------------------------|-----------------------------|-----------------------------|
| Peso specifico materiale fino a 1,2 t/m <sup>3</sup> | 2,02 m <sup>3</sup> 1400 kg | 1,85 m <sup>3</sup> 1325 kg | 1,78 m <sup>3</sup> 1300 kg |
| Peso specifico materiale fino a 1,5 t/m <sup>3</sup> | 1,74 m <sup>3</sup> 1275 kg | 1,56 m <sup>3</sup> 1200 kg | 1,50 m <sup>3</sup> 1175 kg |
| Peso specifico materiale fino a 1,8 t/m <sup>3</sup> | 1,51 m <sup>3</sup> 1175 kg | 1,35 m <sup>3</sup> 1100 kg | 1,30 m <sup>3</sup> 1075 kg |

Max. capacita' e peso secondo ISO 10567:2007.

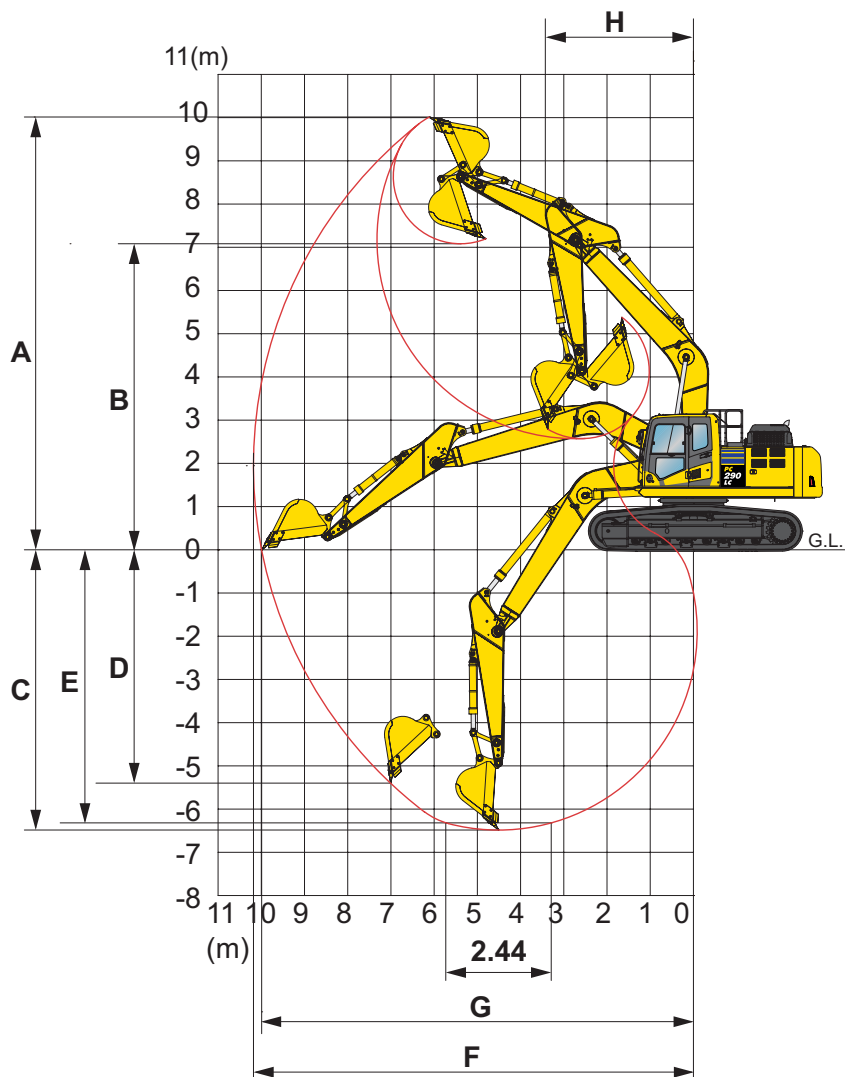
Per ulteriori informazioni contattare il Concessionario Komatsu competente per il territorio.

## Forze di scavo

| Avambraccio                               | 2,0 m    | 2,65 m   | 3,2 m    | 3,5 m    |
|---|----------|----------|----------|----------|
| Forza di strappo alla benna               | 21600 kg | 21600 kg | 18800 kg | 18800 kg |
| Forza di strappo alla benna (PowerMax)    | 23100 kg | 23100 kg | 20200 kg | 20200 kg |
| Forza di scavo all'avambraccio            | 17600 kg | 15280 kg | 13420 kg | 12000 kg |
| Forza di scavo all'avambraccio (PowerMax) | 18800 kg | 16320 kg | 14370 kg | 12800 kg |

## Diagramma di scavo

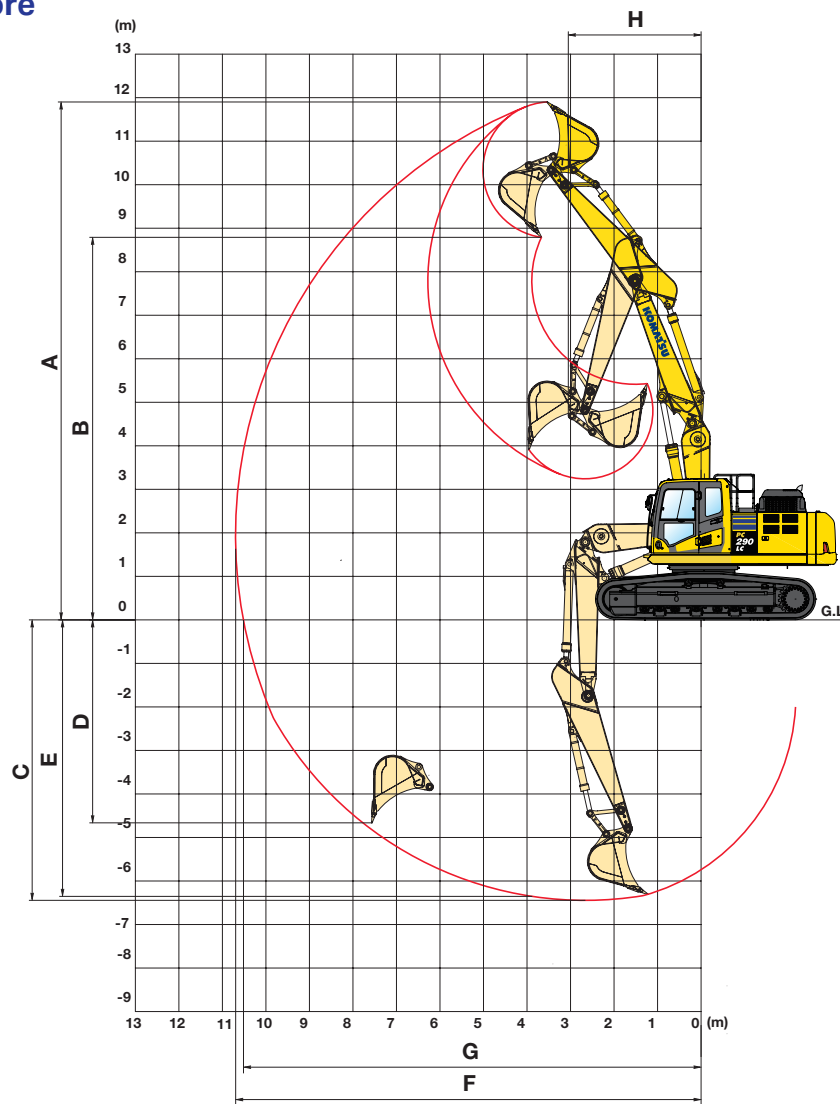
### Braccio monoblocco



**Diagramma di scavo**

| Avambraccio  | 2,0 m   | 2,65 m   | 3,2 m    | 3,5 m    |
|--|---------|----------|----------|----------|
| A Altezza max. di scavo                            | 9780 mm | 9985 mm  | 10345 mm | 10355 mm |
| B Altezza max. di carico                           | 6830 mm | 7040 mm  | 7370 mm  | 7435 mm  |
| C Profondità max. di scavo                         | 5720 mm | 6360 mm  | 6915 mm  | 7220 mm  |
| D Profondità max. di scavo (parete verticale)      | 3910 mm | 5365 mm  | 6135 mm  | 5110 mm  |
| E Profondità max. di scavo (piano fondo di 2,44 m) | 5500 mm | 6175 mm  | 6755 mm  | 7070 mm  |
| F Sbraccio max. di scavo                           | 9570 mm | 10095 mm | 10635 mm | 10890 mm |
| G Sbraccio max. di scavo al piano terra            | 9370 mm | 9905 mm  | 10455 mm | 10715 mm |
| H Raggio minimo di rotazione anteriore             | 3620 mm | 3740 mm  | 3680 mm  | 3740 mm  |

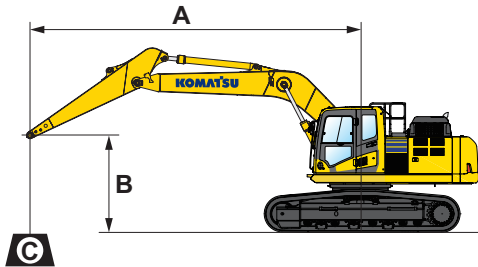
## Braccio posizionario



### Diagramma di scavo

| Avambraccio  | 2,0 m    | 2,65 m   | 3,2 m    | 3,5 m    |
|--|----------|----------|----------|----------|
| A Altezza max. di scavo                            | 10960 mm | 11295 mm | 11880 mm | 12065 mm |
| B Altezza max. di carico                           | 7870 mm  | 8315 mm  | 8785 mm  | 8985 mm  |
| C Profondità max. di scavo                         | 5255 mm  | 5870 mm  | 6430 mm  | 6715 mm  |
| D Profondità max. di scavo (parete verticale)      | 4110 mm  | 4535 mm  | 5250 mm  | 5440 mm  |
| E Profondità max. di scavo (piano fondo di 2,44 m) | 5150 mm  | 5775 mm  | 6340 mm  | 6630 mm  |
| F Sbraccio max. di scavo                           | 9545 mm  | 10120 mm | 10675 mm | 10945 mm |
| G Sbraccio max. di scavo al piano terra            | 9345 mm  | 9935 mm  | 10495 mm | 10770 mm |
| H Raggio minimo di rotazione anteriore             | 2680 mm  | 3190 mm  | 3055 mm  | 3110 mm  |

# Capacità di sollevamento



A – Sbraccio dal centro di rotazione

B – Altezza perno benna

C – Capacità di sollevamento

Capacità in linea

Capacità laterale

Capacità alla massimo sbraccio

Pesi:

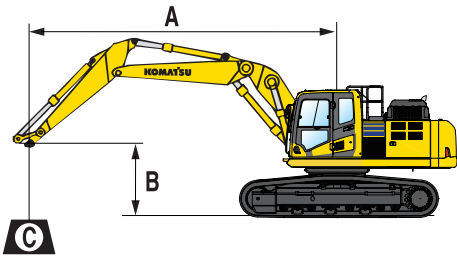
Con avambraccio da 2,0 e 2,65 m: leverismi benna e cilindro benna 390 kg  
 Con avambraccio da 3,2 e 3,5 m: leverismi benna e cilindro benna 363 kg

## PC290LC-11 Braccio monoblocco

Pattini 700 mm

| Avambraccio | A      |    |       |       | 7,5 m |      | 6,0 m  |       | 4,5 m  |        | 3,0 m  |        | 1,5 m  |        |
|-------------|--------|----|-------|-------|-------|------|--------|-------|--------|--------|--------|--------|--------|--------|
|             | B      |    |       |       |       |      |        |       |        |        |        |        |        |        |
| <br>3,5 m   | 6,0 m  | kg | *4180 | *4180 | *6650 | 6140 |        |       |        |        |        |        |        |        |
|             | 4,5 m  | kg | *4190 | *4190 | *7390 | 6000 | *8060  | *8060 |        |        |        |        |        |        |
|             | 3,0 m  | kg | *4330 | 4270  | *8090 | 5810 | *9410  | 7970  | *12090 | *12090 |        |        |        |        |
|             | 1,5 m  | kg | *4610 | 4160  | 8480  | 5610 | *10730 | 7600  | *14580 | 11320  |        |        |        |        |
|             | 0,0 m  | kg | *5080 | 4220  | 8310  | 5450 | 11510  | 7320  | *15940 | 10880  | *7970  | *7970  |        |        |
|             | -1,5 m | kg | *5880 | 4480  | 8210  | 5360 | 11350  | 7180  | *16180 | 10720  | *12210 | *12210 | *8090  | *8090  |
|             | -3,0 m | kg | *7340 | 5050  | 8220  | 5370 | 11330  | 7160  | *15440 | 10740  | *17810 | *17810 | *12640 | *12640 |
|             | -4,5 m | kg | *8710 | 6340  |       |      | *10170 | 7300  |        |        |        |        |        |        |
| <br>3,2 m   | 6,0 m  | kg | *4550 | *4550 | *6830 | 6080 | *7430  | *7430 |        |        |        |        |        |        |
|             | 4,5 m  | kg | *4550 | *4550 | *7660 | 5960 | *8420  | 8280  | *9920  | *9920  |        |        |        |        |
|             | 3,0 m  | kg | *4700 | 4420  | *8310 | 5780 | *9740  | 7910  | *12680 | 11950  |        |        |        |        |
|             | 1,5 m  | kg | *5000 | 4310  | 8460  | 5590 | *10990 | 7560  | *15010 | 11230  |        |        |        |        |
|             | 0,0 m  | kg | *5530 | 4380  | 8300  | 5450 | 11500  | 7310  | *16130 | 10860  |        |        |        |        |
|             | -1,5 m | kg | *6430 | 4680  | 8230  | 5380 | 11360  | 7200  | *16140 | 10750  | *12270 | *12270 |        |        |
|             | -3,0 m | kg | 8130  | 5340  | 8270  | 5420 | 11370  | 7210  | *15180 | 10810  | *18780 | *18780 |        |        |
|             | -4,5 m | kg | *8810 | 6860  |       |      | *9630  | 7380  |        |        |        |        |        |        |
| <br>2,65 m  | 6,0 m  | kg | *6710 | 5970  | *6760 | 5970 | *8130  | *8130 |        |        |        |        |        |        |
|             | 4,5 m  | kg | *6740 | 5200  | *8160 | 5900 | *9070  | 8170  | *11010 | *11010 |        |        |        |        |
|             | 3,0 m  | kg | *7020 | 4820  | 8610  | 5740 | *10310 | 7820  | *13720 | 11700  |        |        |        |        |
|             | 1,5 m  | kg | 7020  | 4690  | 8440  | 5580 | *11420 | 7500  | *15700 | 11090  |        |        |        |        |
|             | 0,0 m  | kg | 7210  | 4790  | 8310  | 5460 | 11480  | 7300  | *16310 | 10840  |        |        |        |        |
|             | -1,5 m | kg | 7840  | 5170  | 8280  | 5430 | 11400  | 7230  | *15900 | 10810  | *12990 | *12990 |        |        |
|             | -3,0 m | kg | *9240 | 6060  |       |      | *11110 | 7290  | *14550 | 10920  | *19420 | *19420 |        |        |
|             | -4,5 m | kg |       |       |       |      |        |       |        |        |        |        |        |        |
| <br>2,0 m   | 6,0 m  | kg | *7550 | 6720  |       |      | *8980  | 8330  | *10070 | *10070 |        |        |        |        |
|             | 4,5 m  | kg | *7520 | 5740  | 8720  | 5840 | *9820  | 8080  | *12300 | 12270  |        |        |        |        |
|             | 3,0 m  | kg | *7810 | 5290  | 8590  | 5730 | *10960 | 7770  | *14990 | 11470  |        |        |        |        |
|             | 1,5 m  | kg | 7720  | 5150  | 8460  | 5600 | 11690  | 7500  |        |        |        |        |        |        |
|             | 0,0 m  | kg | 7990  | 5300  | 8380  | 5530 | 11530  | 7360  | *16290 | 10930  |        |        |        |        |
|             | -1,5 m | kg | 8850  | 5820  |       |      | 11510  | 7350  | *15430 | 10980  | *12500 | *12500 |        |        |
|             | -3,0 m | kg | *9650 | 7070  |       |      | *10320 | 7480  |        |        |        |        |        |        |
|             | -4,5 m | kg |       |       |       |      |        |       |        |        |        |        |        |        |

\* Al limite idraulico. Capacità di sollevamento secondo SAE J1097. Il valore indicato è il minore tra l'87% della capacità di sollevamento al limite idraulico e il 75% della capacità di sollevamento al limite di stabilità. La capacità di sollevamento indicata è basata sul sollevamento ad avambraccio nudo. Quando si eseguono operazioni di sollevamento con accessori aggiuntivi installati sull'avambraccio, sottrarre dai valori indicati il peso di tutti gli accessori aggiuntivi.



**A** - Sbraccio dal centro di rotazione

**B** - Altezza perno benna

**C** - Capacità di sollevamento

- Capacità in linea

- Capacità laterale

- Capacità alla massimo sbraccio

Pesi:

Con avambraccio da 2,0 e 2,65 m: leverismi benna e cilindro benna 390 kg  
 Con avambraccio da 3,2 e 3,5 m: leverismi benna e cilindro benna 363 kg

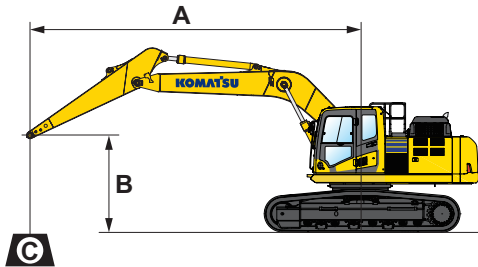
## PC290LC-11 Braccio posizionario

Pattini 600 mm

| Avambraccio | A      |    |       |       | 9,0 m |       | 7,5 m |       | 6,0 m  |       | 4,5 m  |        | 3,0 m |  |
|-------------|--------|----|-------|-------|-------|-------|-------|-------|--------|-------|--------|--------|-------|--|
|             | B      |    |       |       |       |       |       |       |        |       |        |        |       |  |
| <br>3,5 m   | 7,5 m  | kg | *4350 | *4350 |       |       | *4650 | *4650 | *7000  | *7000 |        |        |       |  |
|             | 6,0 m  | kg | *4100 | *4100 |       |       | *6850 | 6050  | *7400  | *7400 |        |        |       |  |
|             | 4,5 m  | kg | *4000 | *4000 | *3300 | *4300 | *7950 | 5950  | *8750  | 8300  | *9000  | *9000  |       |  |
|             | 3,0 m  | kg | *4050 | *4050 | *4700 | 4400  | *8600 | 5750  | *10250 | 7900  | *13300 | 11250  |       |  |
|             | 1,5 m  | kg | *4250 | 4100  | 5000  | 4300  | 8400  | 5550  | *11200 | 7550  | *14500 | 11150  |       |  |
|             | 0,0 m  | kg | *4550 | 4150  | *4850 | 4250  | 8150  | 5400  | 11550  | 7250  | *15450 | 10800  |       |  |
|             | -1,5 m | kg | *5100 | 4450  |       |       | 7950  | 5350  | 11100  | 7150  | *14400 | 9700   |       |  |
|             | -3,0 m | kg |       |       |       |       |       |       | *10350 | 7200  |        |        |       |  |
| <br>3,2 m   | 7,5 m  | kg | *4750 | *4750 |       |       |       |       | *7550  | *7550 |        |        |       |  |
|             | 6,0 m  | kg | *4450 | *4450 |       |       | *7100 | 6000  | *8100  | *8100 | *7650  | *7650  |       |  |
|             | 4,5 m  | kg | *4350 | *4350 |       |       | *8350 | 5900  | *9500  | 8250  | *10650 | *10650 |       |  |
|             | 3,0 m  | kg | *4400 | 4300  | *3850 | 4350  | 8600  | 5700  | *10550 | 7850  | *13750 | 11100  |       |  |
|             | 1,5 m  | kg | *4550 | 4250  | *4450 | 4300  | 8350  | 5550  | *11400 | 7500  | *14800 | 11050  |       |  |
|             | 0,0 m  | kg | *4950 | 4350  |       |       | 8150  | 5400  | 11500  | 7250  | *15550 | 10800  |       |  |
|             | -1,5 m | kg | *5550 | 4650  |       |       | 7950  | 5350  | 11100  | 7150  | *13700 | 9750   |       |  |
|             | -3,0 m | kg |       |       |       |       |       |       |        |       |        |        |       |  |
| <br>2,65 m  | 7,5 m  | kg | *7150 | *7150 |       |       |       |       | *9250  | 8450  | *9800  | *9150  |       |  |
|             | 6,0 m  | kg | *6650 | 5850  |       |       | *7050 | 5900  | *9350  | 8400  | *10200 | *9500  |       |  |
|             | 4,5 m  | kg | *6500 | 5100  |       |       | 8800  | 5850  | *10050 | 8150  | *12450 | *11600 |       |  |
|             | 3,0 m  | kg | *6650 | 4750  |       |       | 8600  | 5700  | *11000 | 7550  | *14600 | 11600  |       |  |
|             | 1,5 m  | kg | *6950 | 4650  |       |       | 8500  | 5550  | 11700  | 7450  |        |        |       |  |
|             | 0,0 m  | kg | 7250  | 4750  |       |       | 8450  | 5450  | 11550  | 7300  | *15450 | 10850  |       |  |
|             | -1,5 m | kg |       |       |       |       | 8650  | 5450  | *11100 | 7250  | *13700 | 9800   |       |  |
|             | -3,0 m | kg |       |       |       |       |       |       |        |       |        |        |       |  |
| <br>2,0 m   | 7,5 m  | kg | *8200 | *8200 |       |       |       |       |        |       | *11100 | *10300 |       |  |
|             | 6,0 m  | kg | *7450 | 6650  |       |       |       |       | *10050 | 8250  | *11750 | *10950 |       |  |
|             | 4,5 m  | kg | *7200 | 5650  |       |       | *8550 | 5750  | *10650 | 8000  | *13500 | 11400  |       |  |
|             | 3,0 m  | kg | *7300 | 5250  |       |       | 8600  | 5650  | *11500 | 7700  |        |        |       |  |
|             | 1,5 m  | kg | *7650 | 5100  |       |       | 8450  | 5550  | 11650  | 7450  |        |        |       |  |
|             | 0,0 m  | kg | 8050  | 5300  |       |       | 8400  | 5500  | 11600  | 7350  | *15050 | 10900  |       |  |
|             | -1,5 m | kg |       |       |       |       |       |       | *10600 | 7350  |        |        |       |  |
|             | -3,0 m | kg |       |       |       |       |       |       |        |       |        |        |       |  |

\* Al limite idraulico. Capacità di sollevamento secondo SAE J1097. Il valore indicato è il minore tra l'87% della capacità di sollevamento al limite idraulico e il 75% della capacità di sollevamento al limite di stabilità. La capacità di sollevamento indicata è basata sul sollevamento ad avambraccio nudo. Quando si eseguono operazioni di sollevamento con accessori aggiuntivi installati sull'avambraccio, sottrarre dai valori indicati il peso di tutti gli accessori aggiuntivi.

# Capacità di sollevamento



A – Sbraccio dal centro di rotazione

B – Altezza perno benna

C – Capacità di sollevamento

– Capacità in linea

– Capacità laterale

– Capacità alla massimo sbraccio

Pesi:

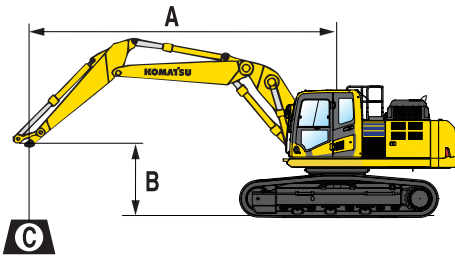
Con avambraccio da 2,0 e 2,65 m: leverismi benna e cilindro benna 390 kg  
 Con avambraccio da 3,2 e 3,5 m: leverismi benna e cilindro benna 363 kg

## PC290NLC-11 Braccio monoblocco

Pattini 600 mm

| Avambraccio | A      |    |       |       | 7,5 m |      | 6,0 m  |       | 4,5 m  |        | 3,0 m  |        | 1,5 m  |        |
|-------------|--------|----|-------|-------|-------|------|--------|-------|--------|--------|--------|--------|--------|--------|
|             | B      |    |       |       |       |      |        |       |        |        |        |        |        |        |
| <br>3,5 m   | 6,0 m  | kg | *4180 | *4180 | *6650 | 5610 |        |       |        |        |        |        |        |        |
|             | 4,5 m  | kg | *4190 | 4150  | *7390 | 5480 | *8060  | 7610  |        |        |        |        |        |        |
|             | 3,0 m  | kg | *4330 | 3880  | *8090 | 5290 | *9410  | 7240  | *12090 | 10880  |        |        |        |        |
|             | 1,5 m  | kg | *4610 | 3770  | 8350  | 5090 | *10730 | 6870  | *14580 | 10130  |        |        |        |        |
|             | 0,0 m  | kg | *5080 | 3820  | 8170  | 4930 | 11320  | 6600  | *15940 | 9710   | *7970  | *7970  |        |        |
|             | -1,5 m | kg | *5880 | 4050  | 8070  | 4850 | 11160  | 6460  | *16180 | 9550   | *12210 | *12210 | *8090  | *8090  |
|             | -3,0 m | kg | *7340 | 4570  | 8090  | 4860 | 11140  | 6450  | *15440 | 9570   | *17810 | *17810 | *12640 | *12640 |
|             | -4,5 m | kg | *8710 | 5730  |       |      | *10170 | 6570  |        |        |        |        |        |        |
| <br>3,2 m   | 6,0 m  | kg | *4550 | *4550 | *6830 | 5550 | *7430  | *7430 |        |        |        |        |        |        |
|             | 4,5 m  | kg | *4550 | 4310  | *7660 | 5430 | *8420  | 7540  | *9920  | *9920  |        |        |        |        |
|             | 3,0 m  | kg | *4700 | 4020  | *8310 | 5260 | *9740  | 7180  | *12680 | 10740  |        |        |        |        |
|             | 1,5 m  | kg | *5000 | 3910  | 8320  | 5070 | *10990 | 6830  | *15010 | 10050  |        |        |        |        |
|             | 0,0 m  | kg | *5530 | 3970  | 8170  | 4930 | 11310  | 6590  | *16130 | 9690   |        |        |        |        |
|             | -1,5 m | kg | *6430 | 4230  | 8090  | 4870 | 11180  | 6480  | *16140 | 9580   | *12270 | *12270 |        |        |
|             | -3,0 m | kg | 8000  | 4830  | 8130  | 4900 | 11190  | 6490  | *15180 | 9640   | *18780 | 18540  |        |        |
|             | -4,5 m | kg | *8810 | 6200  |       |      | *9630  | 6650  |        |        |        |        |        |        |
| <br>2,65 m  | 6,0 m  | kg | *6710 | 5440  | *6760 | 5450 | *8130  | 7700  |        |        |        |        |        |        |
|             | 4,5 m  | kg | *6740 | 4730  | *8160 | 5370 | *9070  | 7430  | *11010 | *11010 |        |        |        |        |
|             | 3,0 m  | kg | *7020 | 4380  | 8480  | 5220 | *10310 | 7090  | *13720 | 10500  |        |        |        |        |
|             | 1,5 m  | kg | 6910  | 4260  | 8300  | 5060 | *11420 | 6780  | *15700 | 9910   |        |        |        |        |
|             | 0,0 m  | kg | 7090  | 4340  | 8180  | 4950 | 11290  | 6580  | *16310 | 9670   |        |        |        |        |
|             | -1,5 m | kg | 7710  | 4680  | 8140  | 4920 | 11210  | 6520  | *15900 | 9640   | *12990 | *12990 |        |        |
|             | -3,0 m | kg | 9150  | 5490  |       |      | *11110 | 6570  | *14550 | 9750   | *19420 | 18810  |        |        |
|             | -4,5 m | kg |       |       |       |      |        |       |        |        |        |        |        |        |
| <br>2,0 m   | 6,0 m  | kg | *7550 | 6130  |       |      | *8980  | 7590  | *10070 | *10070 |        |        |        |        |
|             | 4,5 m  | kg | *7520 | 5230  | 8590  | 5320 | *9820  | 7350  | *12300 | 11060  |        |        |        |        |
|             | 3,0 m  | kg | 7770  | 4810  | 8460  | 5210 | *10960 | 7040  | *14990 | 10280  |        |        |        |        |
|             | 1,5 m  | kg | 7600  | 4680  | 8320  | 5090 | 11510  | 6780  |        |        |        |        |        |        |
|             | 0,0 m  | kg | 7860  | 4810  | 8240  | 5010 | 11340  | 6640  | *16290 | 9760   |        |        |        |        |
|             | -1,5 m | kg | 8700  | 5270  |       |      | 11330  | 6630  | *15430 | 9810   | *12500 | *12500 |        |        |
|             | -3,0 m | kg | *9650 | 6400  |       |      | *10320 | 6750  |        |        |        |        |        |        |
|             | -4,5 m | kg |       |       |       |      |        |       |        |        |        |        |        |        |

\* Al limite idraulico. Capacità di sollevamento secondo SAE J1097. Il valore indicato è il minore tra l'87% della capacità di sollevamento al limite idraulico e il 75% della capacità di sollevamento al limite di stabilità. La capacità di sollevamento indicata è basata sul sollevamento ad avambraccio nudo. Quando si eseguono operazioni di sollevamento con accessori aggiuntivi installati sull'avambraccio, sottrarre dai valori indicati il peso di tutti gli accessori aggiuntivi.



**A** - Sbraccio dal centro di rotazione

**B** - Altezza perno benna

**C** - Capacità di sollevamento

- Capacità in linea

- Capacità laterale

- Capacità alla massimo sbraccio

Pesi:

Con avambraccio da 2,0 e 2,65 m: leverismi benna e cilindro benna 390 kg  
Con avambraccio da 3,2 e 3,5 m: leverismi benna e cilindro benna 363 kg

## PC290NLC-11 Braccio posizionario

Pattini 700 mm

| Avambraccio | A      |    |       |       | 9,0 m |      | 7,5 m |       | 6,0 m  |       | 4,5 m  |        | 3,0 m |  |
|-------------|--------|----|-------|-------|-------|------|-------|-------|--------|-------|--------|--------|-------|--|
|             | B      |    |       |       |       |      |       |       |        |       |        |        |       |  |
| <br>3,5 m   | 7,5 m  | kg | *4350 | *4350 |       |      | *4650 | *4650 | *7000  | *7000 |        |        |       |  |
|             | 6,0 m  | kg | *4100 | *4100 |       |      | *6850 | 5600  | *7400  | *7400 |        |        |       |  |
|             | 4,5 m  | kg | *4000 | *4000 | *3300 | 4100 | *7950 | 5500  | *8750  | 7650  | *9000  | *9000  |       |  |
|             | 3,0 m  | kg | *4050 | 3850  | *4700 | 4050 | *8600 | 5300  | *10250 | 7300  | *13300 | 10250  |       |  |
|             | 1,5 m  | kg | *4250 | 3750  | 5000  | 3950 | 8400  | 5100  | *11200 | 6900  | *14500 | 10100  |       |  |
|             | 0,0 m  | kg | *4550 | 3800  | *4850 | 3900 | 8150  | 4950  | 11550  | 6650  | *15450 | 9800   |       |  |
|             | -1,5 m | kg | *5100 | 4100  |       |      | 7950  | 4900  | 11100  | 6500  | *14400 | 8750   |       |  |
|             | -3,0 m | kg |       |       |       |      |       |       | *10350 | 6550  |        |        |       |  |
| <br>3,2 m   | 7,5 m  | kg | *4750 | *4750 |       |      |       |       | *7550  | *7550 |        |        |       |  |
|             | 6,0 m  | kg | *4450 | *4450 |       |      | *7100 | 5500  | *8100  | 7850  | *7650  | *7650  |       |  |
|             | 4,5 m  | kg | *4350 | 4250  |       |      | *8350 | 5450  | *9500  | 7600  | *10650 | *10650 |       |  |
|             | 3,0 m  | kg | *4400 | 4000  |       | 4000 | 8600  | 5250  | *10550 | 7200  | *13750 | 10100  |       |  |
|             | 1,5 m  | kg | *4550 | 3900  |       | 3950 | 8350  | 5100  | *11400 | 6850  | *14800 | 10050  |       |  |
|             | 0,0 m  | kg | *4950 | 4000  |       |      | 8150  | 4950  | 11500  | 6650  | *15550 | 9800   |       |  |
|             | -1,5 m | kg | *5550 | 4250  |       |      | 7950  | 4900  | 11100  | 6550  | *13700 | 8800   |       |  |
|             | -3,0 m | kg |       |       |       |      |       |       |        |       |        |        |       |  |
| <br>2,65 m  | 7,5 m  | kg | *7150 | 6800  |       |      |       |       | *9250  | 7800  | *9800  | *9800  |       |  |
|             | 6,0 m  | kg | *6650 | 5400  |       |      | *7050 | 5450  | *9350  | 7750  | *10200 | *9500  |       |  |
|             | 4,5 m  | kg | *6500 | 4700  |       |      | 8800  | 5400  | *10050 | 7500  | *12450 | 10700  |       |  |
|             | 3,0 m  | kg | *6650 | 4350  |       |      | 8600  | 5200  | *11000 | 7150  | *14600 | 10500  |       |  |
|             | 1,5 m  | kg | *6950 | 4250  |       |      | 8500  | 5100  | 11700  | 6850  |        |        |       |  |
|             | 0,0 m  | kg | 7250  | 4400  |       |      | 8450  | 5000  | 11550  | 6650  | *15450 | 9800   |       |  |
|             | -1,5 m | kg |       |       |       |      | 8650  | 5000  | *11100 | 6650  | *13700 | 8900   |       |  |
|             | -3,0 m | kg |       |       |       |      |       |       |        |       |        |        |       |  |
| <br>2,0 m   | 7,5 m  | kg | *8200 | 8150  |       |      |       |       |        |       | *11100 | *10300 |       |  |
|             | 6,0 m  | kg | *7450 | 6100  |       |      |       |       | *10050 | 7600  | *11750 | *10950 |       |  |
|             | 4,5 m  | kg | *7200 | 5200  |       |      | *8550 | 5300  | *10650 | 7350  | *13500 | 10400  |       |  |
|             | 3,0 m  | kg | *7300 | 4800  |       |      | 8600  | 5200  | *11500 | 7050  |        |        |       |  |
|             | 1,5 m  | kg | *7650 | 4700  |       |      | 8450  | 5100  | 11650  | 6800  |        |        |       |  |
|             | 0,0 m  | kg | 8050  | 4850  |       |      | 8400  | 5050  | 11600  | 6700  | *15050 | 9900   |       |  |
|             | -1,5 m | kg |       |       |       |      |       |       | *10600 | 6750  |        |        |       |  |
|             | -3,0 m | kg |       |       |       |      |       |       |        |       |        |        |       |  |

\* Al limite idraulico. Capacità di sollevamento secondo SAE J1097. Il valore indicato è il minore tra l'87% della capacità di sollevamento al limite idraulico e il 75% della capacità di sollevamento al limite di stabilità. La capacità di sollevamento indicata è basata sul sollevamento ad avambraccio nudo. Quando si eseguono operazioni di sollevamento con accessori aggiuntivi installati sull'avambraccio, sottrarre dai valori indicati il peso di tutti gli accessori aggiuntivi.

### Note

---

---

---

---

---

---

---

---

---

---

---

---

---

---

---

---

---

---

---

---

---

---

---

---

---

---

---





## Equipaggiamento standard ed a richiesta

### Motore

|  |   |
|--|---|
| Motore diesel Komatsu SAA6D107E-3 turbocompresso, ad iniezione diretta common rail | ● |
| Conforme alla normativa EU Stage V   | ● |
| Ventola aspirante con schermatura per prevenire l'intasamento del radiatore        | ● |
| Preriscaldamento automatico del motore   | ● |
| Protezione contro il surriscaldamento del motore                                   | ● |
| Indicatore livello carburante  | ● |
| Deceleratore automatico  | ● |
| Spegnimento regolabile in caso di inattività                                       | ● |
| Chiave di avviamento motore  | ● |
| Possibilità di inserimento password per l'avviamento del motore                    | ● |
| Alternatore 24 V / 90 A  | ● |
| Motorino di avviamento 24 V / 5,5 kW   | ● |
| Batterie 2 × 12 V / 180 Ah   | ● |

### Impianto idraulico

|  |   |
|--|---|
| Circuito idraulico HydrauMind, con Sistema Load Sensing a Centro Chiuso (E-CLSS)   | ● |
| Regolazione elettronica combinata delle pompe idrauliche e del motore diesel (PEMC)  | ● |
| 6 modalità di lavoro: Power, Economy, Breaker (Martello), Attachment power e Attachment economy e Lifting/Fine Operation (Sollevamento/Finitura)       | ● |
| Funzione PowerMax  | ● |
| Joystick PPC con 3 pulsanti per azionamento braccio, avambraccio, benna e rotazione. Comandi proporzionali integrati nel joystick per linee ausiliarie | ● |
| Predisposizione per attacco rapido idraulico   | ● |
| Funzioni idrauliche supplementari  | ○ |
| Komatsu Integrated Attachment Control (KIAC)   | ○ |

### Sottocarro cingolato

|   |   |
|---|---|
| Pararulli inferiori                         | ● |
| Protezioni sottocarro                       | ● |
| Pattini a tre costole 600, 700, 800, 850 mm | ○ |
| Pararulli inferiori completi                | ○ |

### Traslazione

|   |   |
|---|---|
| Traslazione a 3 velocità con scalata automatica, riduttori finali epicicloidali con freni di parcheggio | ● |
| Comandi PPC per la traslazione e lo sterzo con leve e pedali  | ● |

### Cabina

|  |   |
|--|---|
| Cabina SpaceCab™ con struttura di sicurezza rinforzata, pressurizzata e completamente isolata, montata su sospensioni viscose, con vetri di sicurezza colorati, ampia superficie trasparente sul tetto con parasole, parabrezza anteriore apribile a scomparsa con dispositivo di bloccaggio, parabrezza inferiore smontabile, tergicristallo anteriore con intermittenza, tendina avvolgibile, accendisigari, posacenere, ripiano bagagli, tappetino standard e tappetino addizionale | ● |
| Sedile riscaldato ammortizzato ad aria, con schienale alto e supporto lombare, braccioli regolabili in altezza montati nella console, cintura di sicurezza retraibile  | ● |
| Climatizzatore automatico  | ● |
| Alimentazione a 12 / 24 V  | ● |
| Alimentazione USB-A / USB-C  | ● |
| Barra multifunzione  | ● |
| Porta bevande e porta documenti  | ● |
| Box caldo-freddo   | ● |
| Radio DAB+ con Bluetooth®, USB, AUX e kit vivavoce   | ● |
| Sedile premium   | ○ |
| Tergicristallo parabrezza inferiore  | ○ |
| Visore parapioggia (senza OPG)   | ○ |

### Servizio e manutenzione

|  |   |
|--|---|
| Spurgo automatico dell'impianto combustibile   | ● |
| Filtro aria a doppio elemento con eiettore automatico e indicatore d'intasamento elettronico     | ● |
| Komtrax – Sistema di monitoraggio wireless Komatsu (4G)  | ● |
| Komatsu Care – Un programma di manutenzione per i clienti Komatsu                                | ● |
| Monitor a colori multifunzione con sistema di controllo e gestione EMMS e guida per l'efficienza | ● |
| Attrezzi   | ● |
| Punti di servizio  | ○ |
| Impianto di lubrificazione centralizzato ad azionamento automatico                               | ○ |

### Sistema di illuminazione LED

|   |   |
|---|---|
| Luci di lavoro: 2 sulla torretta, 1 sul braccio (sinistra)  | ● |
| Luci con funzione "coming home"   | ● |
| Luci di lavoro addizionali (#1): 2 sul tetto della cabina (anteriore), 1 sul tetto della cabina (posteriore), 1 sul braccio (destra), 1 sul contrappeso, faro rotante   | ○ |
| Luci di lavoro addizionali (#2): 4 sul tetto della cabina (anteriore), 1 sul tetto della cabina (posteriore), 1 sul braccio (destra), 1 sul contrappeso, 2 sul cilindro del braccio, 2 sulla torretta (sinistra + destra), faro rotante | ○ |

## Dispositivi di sicurezza

|  |   |
|--|---|
| Sistema di visualizzazione perimetrale KomVision                 | ● |
| Avvisatore acustico  | ● |
| Dispositivo di segnalazione sovraccarico                         | ● |
| Allarme acustico di traslazione                                  | ● |
| Valvole di sicurezza per il braccio principale                   | ● |
| Ampi corrimano   | ● |
| Specchietti retrovisori (per cabina, regolabili senza attrezzi)  | ● |
| Interruttore generale impianto elettrico                         | ● |
| Conforme alla norma ROPS: ISO 12117-2:2008                       | ● |
| Interruttore arresto di emergenza motore                         | ● |
| Indicatore cintura di sicurezza sedile                           | ● |
| Sistema di rilevamento posizione neutra                          | ● |
| Valvola di sicurezza avambraccio                                 | ● |
| Telecamera supplementare, visione sul lato destro della macchina | ● |
| Protezione anteriore OPG livello II (FOPS), incernierata         | ○ |
| Protezione superiore della cabina OPG livello II (FOPS)          | ○ |

## Attrezzature

|   |   |
|---|---|
| Braccio monoblocco                            | ○ |
| Braccio posizionatore                         | ○ |
| Occhione per sollevamento sul leverismo benna | ○ |
| Avambraccio da 2,0 m; 2,65 m; 3,2 m; 3,5 m    | ○ |
| Benne Komatsu                                 | ○ |
| Martelli idraulici Komatsu                    | ○ |

## Altre dotazioni

|  |   |
|--|---|
| Contrappeso standard                                 | ● |
| Lubrificazione centralizzata per ralla e perni       | ● |
| Pompa rifornimento carburante con arresto automatico | ● |
| Olio biodegradabile per l'impianto idraulico         | ○ |
| Verniciatura speciale                                | ○ |

### Altre dotazioni a richiesta

- equipaggiamento standard
- equipaggiamento a richiesta



E' disponibile un'ampia gamma di benne e accessori. Il tuo distributore Komatsu sarà lieto di assisterti nella scelta degli optional più adeguati alle tue necessità.

Dati non vincolanti, con riserva di modifiche.  
Le immagini possono differire dalla versione standard.  
L'equipaggiamento può essere diverso a seconda del paese di destinazione.

---

Il vostro partner Komatsu:

**KOMATSU**

[komatsu.eu](https://www.komatsu.eu)

