

Scheda tecnica :

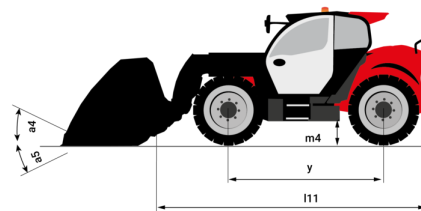
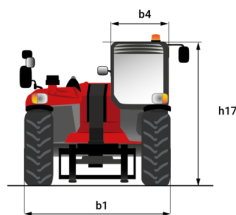
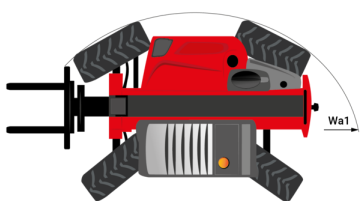
# MT 735 75D ST5



 **MANITOU**  
HANDLING YOUR WORLD

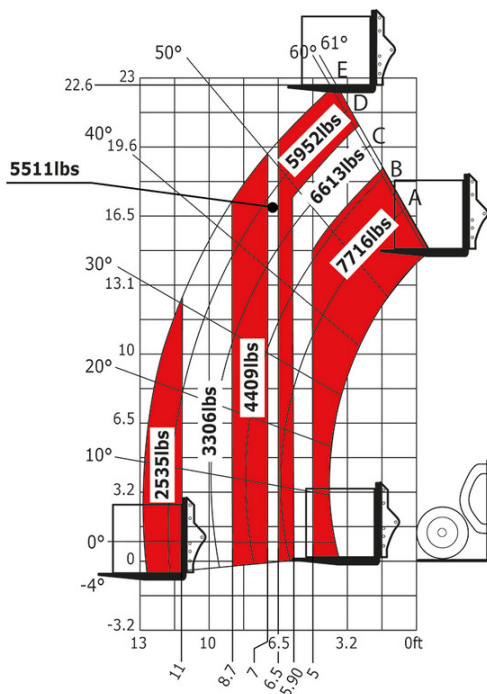
| Capacità   |           | Metrico  |
|--|-----------|--|
| Portata massima                                      |           | 3500 kg  |
| Altezza massima di sollevamento                      |           | 6.90 m   |
| Sbraccio massimo                                     |           | 4 m  |
| Forza di strappo con benna                           |           | 6850 daN   |
| Peso e dimensioni                                    |           |  |
| Lunghezza al portaforche                             | l11       | 4.70 m   |
| Lunghezza al piano forche                            | l2        | 4.78 m   |
| Lunghezza (con forche)                               | l1        | 5.98 m   |
| Larghezza  | b1        | 2.27 m   |
| Altezza  | h17       | 2.48 m   |
| Interasse  | y         | 2.80 m   |
| Altezza libera dal suolo                             | m4        | 0.42 m   |
| Larghezza cabina                                     | b4        | 0.95 m   |
| Angolo di inclinazione verso l'alto                  | a4        | 13 °   |
| Angolo di inclinazione in avanti                     | a5        | 114 °  |
| Raggio di sterzata esterna                           | Wa3       | 3.78 m   |
| Raggio di sterzata (esterno ruote)                   | Wa1       | 3.78 m   |
| Peso a vuoto (con forche)                            |           | 6930 kg  |
| Peso a vuoto   |           | 6610 kg  |
| Peso   |           | 6930 kg  |
| Tipo di ruote  |           | Gomme pneumatiche antitraccia                    |
| Modelli di pneumatici                                |           | Alliance 400/80 - 24 -162A8                      |
| Lunghezza forche / Larghezza forche / Sezione forche | l / e / s | 1200 mm x 100 mm x 50 mm                         |
| Performance  |           |  |
| Sollevamento   |           | 5.90 s   |
| Abbassamento   |           | 4.20 s   |
| Uscita sfilo   |           | 12.30 s  |
| Rientro sfilo  |           | 4.70 s   |
| Inclinazione verso l'alto                            |           | 3.50 s   |
| Inclinazione verso il basso                          |           | 3.60 s   |
| Motore   |           |  |
| Marca motore   |           | Deutz  |
| Norma motore   |           | Stage V / Tier 4 Final                           |
| Modello motore                                       |           | TCD 3.6 L  |
| Numero di cilindri / Cilindrata                      |           | 4 - 2924 cm <sup>3</sup>                         |
| Potenza nominale motore (cv) - Potenza               |           | 75 cv / 55.40 kW                                 |
| Coppia massima / Regime motore                       |           | 375 Nm @ 1400 rpm                                |
| Forza di trazione                                    |           | 7220 daN   |
| Convalidato HVO (secondo la norma EN 15940)          |           | SI   |
| Circuito Elettrico                                   |           |  |
| 12V Capacità batteria                                |           | 110 Ah   |
| Trasmissione   |           |  |
| Tipo di trasmissione                                 |           | Convertitore di coppia                           |
| Numero di marce (avanti / indietro)                  |           | 4 / 4  |
| Max. travel speed                                    |           | 24.70 km/h                                       |
| Freno stazionamento                                  |           | Freno di stazionamento automatico                |
| Freno di servizio                                    |           | Servofreno idraulico                             |
| Idraulico  |           |  |
| Tipo di pompa  |           | Pistone assiale                                  |
| Portata idraulica / Pressione idraulica              |           | 110 l/min-260 bar                                |
| Capacità del serbatoio                               |           |  |
| Olio motore  |           | 8.50 l   |
| Olio idraulico                                       |           | 129 l  |
| Capacità del serbatoio del carburante                |           | 103 l  |
| Rumore e vibrazione                                  |           |  |
| Rumorosità al posto di guida (LpA)                   |           | 77 dB  |
| Rumorosità nell'ambiente (LwA)                       |           | 104 dB   |
| Vibrazione sul gruppo complesso mani/braccia         |           | < 2.50 m/s <sup>2</sup>                          |
| Varie  |           |  |
| Ruote direttrici (anteriori / posteriori)            |           | 2 / 2  |
| Ruote motrici (anteriori / posteriori)               |           | 2 / 2  |
| Sicurezza / Sicurezza omologazione cabina            |           | Standard EN 15000 / Cabina ROPS - FOPS Livello 2 |
| Comandi  |           | JSM  |

MT 735 75D ST5 - Disegno quotato



MT 735 75D ST5 - Diagramma di carico

Macchina su pneumatici con forche





 **MANITOU**  
**HANDLING YOUR WORLD**

**Sede centrale**

MANITOU ITALIA Srl

Via Cristoforo Colombo 2, Loc. Cavazzona - 41013 CASTELFRANCO EMILIA (MO)

Tel: 059.95.98.11 - Fax 059.95.98.65

[www.manitou.com](http://www.manitou.com)



Questa pubblicazione presenta la descrizione delle versioni e delle possibilità di configurazione dei prodotti Manitou, che possono differire per attrezzature. Gli allestimenti presentati nel presente opuscolo possono essere di serie, optional o non disponibili, a seconda delle versioni. Manitou si riserva il diritto di modificare, in qualsiasi momento e senza alcun preavviso, le specifiche tecniche descritte e rappresentate. Le specifiche indicate non rappresentano alcun obbligo per il costruttore. Per maggiori dettagli, rivolgersi al proprio concessionario Manitou. Documento non contrattuale. Elenco delle specifiche non esaustivo. I loghi nonché l'identità visiva dell'azienda sono di proprietà di Manitou e non possono essere utilizzati senza autorizzazione. Tutti i diritti riservati. Le immagini e gli schemi contenuti nel presente opuscolo sono forniti esclusivamente a fini di consultazione e a titolo indicativo.

Manitou BF SA - Società anonima con consiglio di amministrazione. Capitale sociale: 39,668,399 euro - 857 802 508 RCS Nantes