

Scheda tecnica :

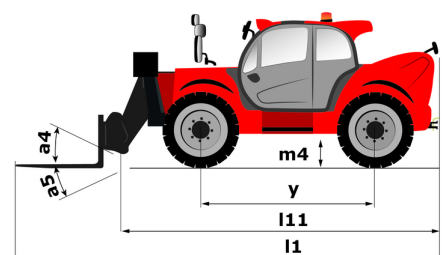
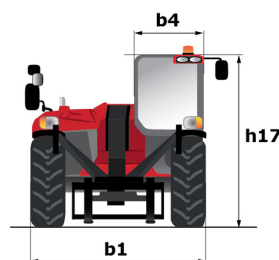
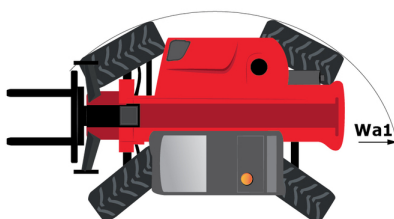
MT 1840 EASY ST5



 **MANITOU**
HANDLING YOUR WORLD

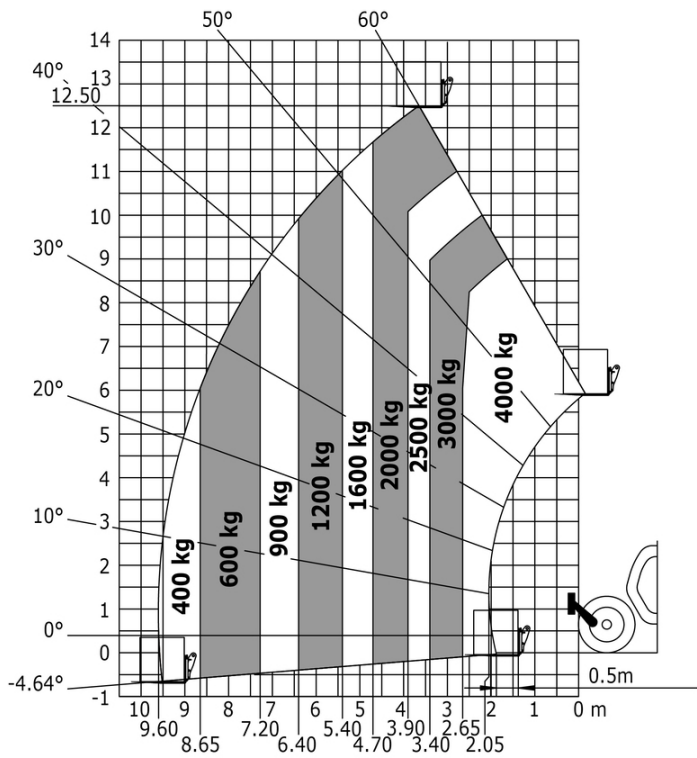
Capacità		Metrico	
Portata massima			4000 kg
Altezza massima di sollevamento			17.55 m
Sbraccio massimo			13.08 m
Forza di strappo con benna			7400 daN
Peso e dimensioni			
Lunghezza al portaforche	l11		6.15 m
Lunghezza al piano forche	l2		6.27 m
Larghezza	b1		2.36 m
Altezza	h17		2.45 m
Interasse	y		3.07 m
Altezza libera dal suolo	m4		0.37 m
Larghezza cabina	b4		0.89 m
Angolo di inclinazione verso l'alto	a4		16 °
Angolo di inclinazione in avanti	a5		110 °
Raggio di sterzata (esterno ruote)	Wa1		3.94 m
Peso a vuoto (con forche)			11710 kg
Peso			11710 kg
Tipo di ruote			Gomme pneumatiche antistrada
Modelli di pneumatici			Alliance 400/80 - 24 - 162A8
Lunghezza forche / Larghezza forche / Sezione forche	l / e / s		1200 mm x 125 mm x 45 mm
Performance			
Sollevamento			17.50 s
Abbassamento			13.10 s
Uscita sfilo			16.50 s
Rientro sfilo			16.60 s
Inclinazione verso l'alto			4.80 s
Inclinazione verso il basso			4.20 s
Motore			
Marca motore			Deutz
Norma motore			Stage V / Tier 4 final
Modello motore			TD 3.6 L
Numero di cilindri / Cilindrata			4 - 3621 cm ³
Potenza nominale motore (cv) - Potenza			75 cv / 55.40 kW
Coppia massima / Regime motore			340 Nm @ 1600 rpm
Forza di trazione			8320 daN
Trasmissione			
Tipo di trasmissione			Convertitore di coppia
Numero di marce (avanti / indietro)			4 / 4
Max. travel speed			24.90 km/h
Freno stazionamento			Freno di stazionamento automatico
Freno di servizio			Freni multidisco a bagno d'olio su assale anteriore e posteriore
Idraulico			
Tipo di pompa			Pompa ad ingranaggi
Portata idraulica / Pressione idraulica			106 l/min-270 bar
Capacità del serbatoio			
Olio motore			7.50 l
Olio idraulico			135 l
Capacità del serbatoio del carburante			140 l
Rumore e vibrazione			
Rumorosità al posto di guida (LpA)			79 dB
Rumorosità nell'ambiente (LwA)			102 dB
Vibrazione sul gruppo complesso mani/braccia			< 2.50 m/s ²
Varie			
Ruote direttrici (anteriori / posteriori)			2 / 2
Ruote motrici (anteriori / posteriori)			2 / 2
Sicurezza / Sicurezza omologazione cabina			Standard EN 15000 / Cabina ROPS - FOPS Livello 2
Comandi			JSM

MT 1840 easy ST5 - Disegno quotato

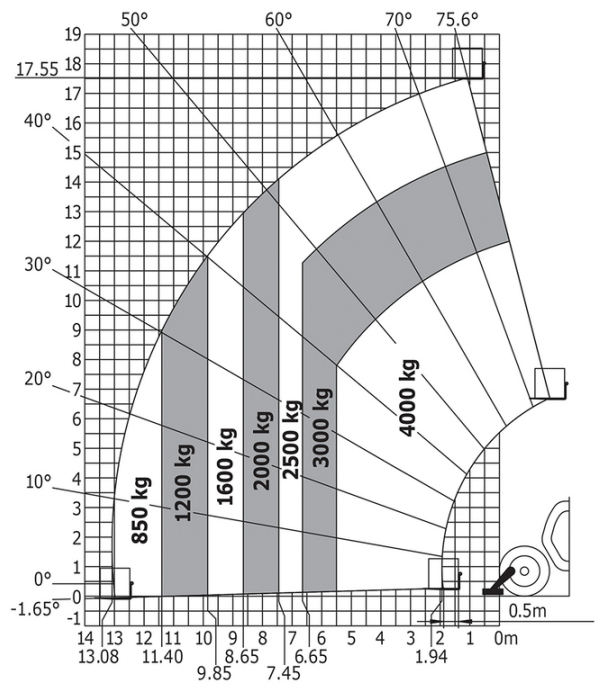


MT 1840 easy ST5 - Diagramma di carico

Macchina su pneumatici con forche - con correttore di livello



Rotazione su stabilizzatori con forche





Sede centrale

MANITOU ITALIA Srl

Via Cristoforo Colombo 2, Loc. Cavazzona - 41013 CASTELFRANCO EMILIA (MO)

Tel: 059.95.98.11 - Fax 059.95.98.65

www.manitou.com



Questa pubblicazione presenta la descrizione delle versioni e delle possibilità di configurazione dei prodotti Manitou, che possono differire per attrezzature. Gli allestimenti presentati nel presente opuscolo possono essere di serie, optional o non disponibili, a seconda delle versioni. Manitou si riserva il diritto di modificare, in qualsiasi momento e senza alcun preavviso, le specifiche tecniche descritte e rappresentate. Le specifiche indicate non rappresentano alcun obbligo per il costruttore. Per maggiori dettagli, rivolgersi al proprio concessionario Manitou. Documento non contrattuale. Elenco delle specifiche non esaustivo. I loghi nonché l'identità visiva dell'azienda sono di proprietà di Manitou e non possono essere utilizzati senza autorizzazione. Tutti i diritti riservati. Le immagini e gli schemi contenuti nel presente opuscolo sono forniti esclusivamente a fini di consultazione e a titolo indicativo.

Manitou BF SA - Società anonima con consiglio di amministrazione. Capitale sociale: 39,668,399 euro - 857 802 508 RCS Nantes